

Su socio global de automatización

TURCK

Descripción general

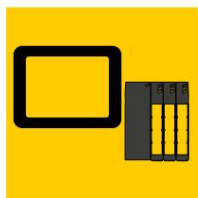
TX HMI, PLC y controladores de borde



Las imágenes del producto están vinculadas a más información.

Paneles de operador TX: control eficiente y Visualización

Las cuatro líneas de productos de la serie de paneles de operador Turck TX brindan soluciones personalizadas para el control (controlador lógico programable PLC) y operación (interfaz hombre-máquina HMI) de máquinas y sistemas simples y medianos.



HMI/PLC – Su beneficio

- CODESYS-V3-PLC y HMI en uno panel
- Solución todo en uno compacta y potente



Vista más detallada

- Brillantes pantallas TFT
- Diagonales de pantalla de 4" a 21"
- Tacto resistivo o capacitivo
- Control de gestos



Diversidad de paneles

- Básico, estándar o premium
- Siempre el panel adecuado para la mejor relación precio/rendimiento



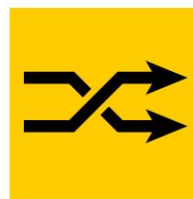
PLC altamente comunicativo

- CODESYS PLC como pieza central de sus soluciones de sistema
- Numerosos protocolos Ethernet/bus de campo. cols como amo y esclavo



Más puertos Ethernet

- Tres puertos Ethernet independientes
- Redes físicamente separadas
- Función de puente interno para funcionalidad de interruptor



Módulos enchufables

- Señales de E/S digitales y analógicas
- Interfaz CAN
- Interfaces serie adicionales RS485/RS232



Visualización con TX VisuPro

- Comunicación con hasta ocho controladores al mismo tiempo
- Pasarela de datos entre PLC
- PDF, vídeos, cámaras IP, seguimiento de auditoría



Hardware moderno

- Rendimiento escalable del sistema
- Frente de película de vidrio o plástico
- Tacto capacitivo o resistivo
- Carcasa de metal o plástico



II.0 + IIOT listo

- Conexión a la nube de Turck
- Servidor/cliente OPC UA
- Cliente/servidor VNC
- MQTT y Node RED en preparación



Más aprobaciones

- cULus
- Aprobación para buques DNV GL
- Para el área Ex: UL Clase 1 Div. 2, ATEX, CEI Ex

Contenido

General

Serie de productos TX: control y visualización eficientes	2
Portafolio de Paneles de Operador TX	4
Ejemplos de aplicación y áreas de aplicación	6
CODESYSPLC	8
Posibles visualizaciones CODESYS	9
TXVisuPro	10

Soluciones en la nube de Turck

Soluciones industriales en la nube	12
Puertas de enlace EDGE	14

TX100 | TX207

Serie de productos TX100	16
TX207	17
TX100 Datos técnicos TX207	18

TX700

Serie de productos TX700	20
Datos técnicos del TX700	22
Datos técnicos TX700FB y TX700HB	24

Controlador de borde IIoT TX700

Controlador de borde IoT TX700 y control CODESYS	26
Datos técnicos de las puertas de enlace IIoT TX700	28

TXF700

Serie de productos TXF700	30
Datos técnicos TXF700	32
Accesorios de montaje TXF700	34
Accesorios TXF700	36
Ejemplos de montaje del TXF700	38

Accesorios

Accesorios	44
Accesorios de montaje	45
Resumen de aprobaciones	46

Cartera Serie TX

TX100	TX207
Línea Básica	Línea Básica
Paneles de operador HMI sólidos para tareas de visualización sencillas con una buena relación precio-rendimiento optimizada	HMI/PLC para aplicaciones medianas que incluyen intercambio de datos con dispositivos de campo como módulos de E/S, válvulas y variadores; El TX207 se caracteriza por la gran cantidad de interfaces integradas para Ethernet, RS232, RS485 y puede



Área de aplicación		
Función	HMI	HMI o HMI/PLC
Control	–	CODESYSV3
Clase de rendimiento*	1-TX104 3-TX107, TX110	5-TX207
Visualización	TXVisuPro	CODESYS TargetVisu (predeterminado)TX VisuPro (opcional)
Mostrar		
Diagonal	4...10"	7"
Tocar	Frontal de película plástica, tacto resistivo.	Frontal de película plástica, tacto resistivo.
Sistema		
Controlador	Un solo núcleo hasta 1 GHz	Doble núcleo 800 MHz
Sistema operativo	RT Linux	RT Linux
Información General		
Alojamiento	Carcasa de plástico robusta	Carcasa de plástico robusta
Rango de temperatura	0...50 °C	0...50 °C
Aprobaciones	CE, cULus	CE, cULus
Homologaciones para zonas Ex	UL Clase 1 Div. 2	–



* se utiliza para comparar el rendimiento de los dispositivos, basándose principalmente en la velocidad de cálculo del procesador, que aumenta proporcionalmente al factor. Detalles sobre el procesador respectivo en los datos técnicos.



Las imágenes del producto están vinculadas a más información.

TX700

Línea Premium

Para aplicaciones más grandes que requieren intercambio de datos con más dispositivos de campo, incluso con diferentes protocolos en diferentes interfaces; Los dispositivos TX700 también son ideales para tareas de visualización exigentes.

TXF700

Línea Premium

La serie de productos TXF700 de paneles de operador HMI ofrece protección IP67 completa y completa. Esto permite conceptos de montaje flexibles sin necesidad de carcasa protectora. De esta manera, los conceptos operativos modernos del mundo de los teléfonos inteligentes y las tabletas se pueden trasladar al duro mundo actual de la automatización industrial.



HMI o HMI/PLC

CODESYSV3

3-TX705

5-TX707, TX710

9-TX715, TX721

CODESYS TargetVisu (predeterminado)

TX VisuPro (Opcional)

5..21"

Frontal de cristal, táctil capacitivo,
control multitáctil y por gestos

De uno a cuatro núcleos de 800 MHz

RT Linux

Carcasa metálica de alta calidad

-20...60°C

CE, cULus, DNV GL

UL Clase 1 Div. 2, ATEX, IEC Ex

HMI o HMI/PLC

CODESYS V3 opcional

3-TXF705

5-TXF707, TXF710

9-TXF715, TXF721

TX VisuPro (predeterminado)

CODESYS PLC/Visu (Opcional)

5..21"

Frontal de cristal, táctil capacitivo,
control multitáctil y por gestos

De uno a cuatro núcleos de 800 MHz

RT Linux

Carcasa metálica, totalmente protegida IP67.

-20...60°C

CE, cULus

UL Clase 1 División. 2



Las imágenes del producto están vinculadas a más información.

Casos de uso y áreas de aplicación

Los campos de aplicación y posibilidades de aplicación de los paneles de operador TX se encuentran en la tecnología de automatización, donde es necesario supervisar y controlar procesos. Los siguientes cuatro ejemplos muestran una sección transversal de aplicaciones típicas.



Logística

Los centros logísticos ofrecen una amplia gama de posibilidades de aplicación para dispositivos HMI y HMI/PLC, desde el centro de embalaje y distribución hasta el control de rampas de carga y puertas enrollables. Las condiciones y peligros importantes pueden hacerse claramente visibles para los empleados de forma flexible y dinámica, por ejemplo, mediante símbolos parpadeantes o cambios de color. Los procesos de trabajo paso a paso se pueden ilustrar visualmente mediante una secuencia de imágenes o dibujos. La visualización de archivos PDF o videos son otras opciones para lograr y garantizar una calidad continua en los procesos de trabajo.



Sistemas y conjuntos

Muchas máquinas y conjuntos, como los controles de bombas, todavía se controlan y operan de la manera tradicional mediante interruptores, botones y luces indicadoras. Los paneles HMI/PLC modernos y compactos también ofrecen un valor añadido. En primer lugar, se pueden representar de forma estructurada datos de funcionamiento como presiones, contadores horarios o intervalos de mantenimiento. En segundo lugar, la administración de usuarios permite poner diferentes vistas e información a disposición de distintos grupos de usuarios, como por ejemplo personal operativo o técnicos de servicio. Además, los parámetros se pueden ajustar libremente o dentro de rangos específicos en cualquier momento.



Máquinas compactas

Otros tipos de máquinas más pequeñas son, por ejemplo, mezcladoras, dosificadoras o unidades agitadoras. En este caso, las entradas necesarias las realiza generalmente el personal operativo. También se utilizan con frecuencia recetas de un grupo predefinido. Sin embargo, incluso se pueden realizar y guardar cambios y optimizaciones durante el funcionamiento. Estos ajustes también se pueden registrar de forma transparente en combinación con una administración de usuarios. Para este tipo de aplicación, están disponibles objetos y widgets predefinidos como el "Audit Trail". Además del software, estas aplicaciones suelen necesitar también hardware. Hay disponibles variantes especiales con frontal de acero inoxidable, que cumplen con el grado de protección hasta IP69.



Modularización

La tendencia hacia la modularización de máquinas e instalaciones ayuda al fabricante de máquinas a estandarizar las piezas de la planta. Se crea así un kit de módulos independientes y extensiones o funciones opcionales, a partir del cual los usuarios pueden armar de manera flexible una configuración que se adapte a sus necesidades. Si los módulos individuales o las piezas del sistema requieren un HMI o HMI/PLC, o si deben ser controlados por otros módulos, se puede decidir de forma flexible según el nivel de complejidad o, opcionalmente, a petición del cliente. Turck también ofrece PLC o controladores lógicos de campo opcionales sin su propia pantalla. La reducción de costes y el aumento de la eficiencia son sólo dos aspectos que resultan de la modularización de las máquinas.

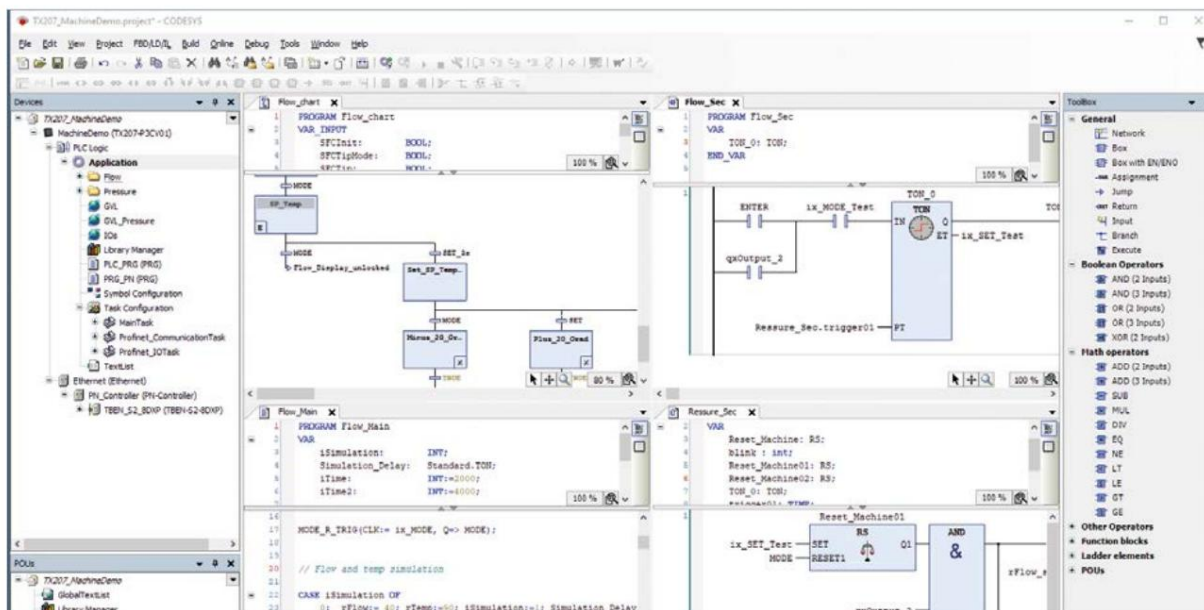
CODESYSPLC

La funcionalidad de control incorporada se puede programar con CODESYS V3 según el estándar IEC 61131-3.

El usuario puede seleccionar cualquiera de los lenguajes de programación estándar disponibles; LD, FBD, IL, ST, CFC y SFC. Todos los protocolos Ethernet y de bus de campo compatibles se pueden configurar a través del software que permite una programación de PLC real orientada a objetos.

La siguiente figura muestra cuatro posibles lenguajes de programación:

- Arriba a la izquierda: gráfico de funciones secuenciales (SFC)
- Arriba a la derecha: diagrama de escalera (LD)
- Abajo a la izquierda: texto estructurado (ST)
- Abajo a la derecha: diagrama de bloques de funciones (FBD o FUP)



Además de las bibliotecas estándar que ya están disponibles en la configuración de CODESYS, Turck admite a los usuarios con sus propias bibliotecas y bloques de funciones para IO-Link y el sistema RFID BL ident de Turck. Además, un gran código abierto

La comunidad está disponible en Internet y ofrece una amplia gama de experiencia en aplicaciones y proporciona programas de muestra y bloques de funciones. Un ejemplo es la "Comunidad de código abierto para la tecnología de automatización", OSCAT.

para abreviar. En www.oscat.de encontrará amplios conocimientos que le ayudarán a desarrollar sus aplicaciones y así reducir considerablemente el tiempo y los costes.

Posibilidades de comunicación

El controlador CODESYS admite las funciones maestra y esclava que se muestran en la tabla. El servidor CODESYS-Feature OPC-UA también está ya licenciado en los paneles TX HMI/PLC. Además, se puede programar libremente Ethernet TCP/IP o UDP/IP estándar o comunicación serie a través de RS232, RS485 o RS422.

Protocolo	Maestro	Esclavo
PROFINET	Sí	-
Ethernet/IP™	Sí	-
étergato	Sí	-
Modbus TCP	Sí	Sí
Puedo abrir	Sí	-
Modbus RTU	Sí	Sí



Posibilidades de visualización de CODESYS

ObjetivoVisu

CODESYS TargetVisu es la visualización que se muestra y ejecuta localmente en la pantalla táctil de los paneles del operador TX.

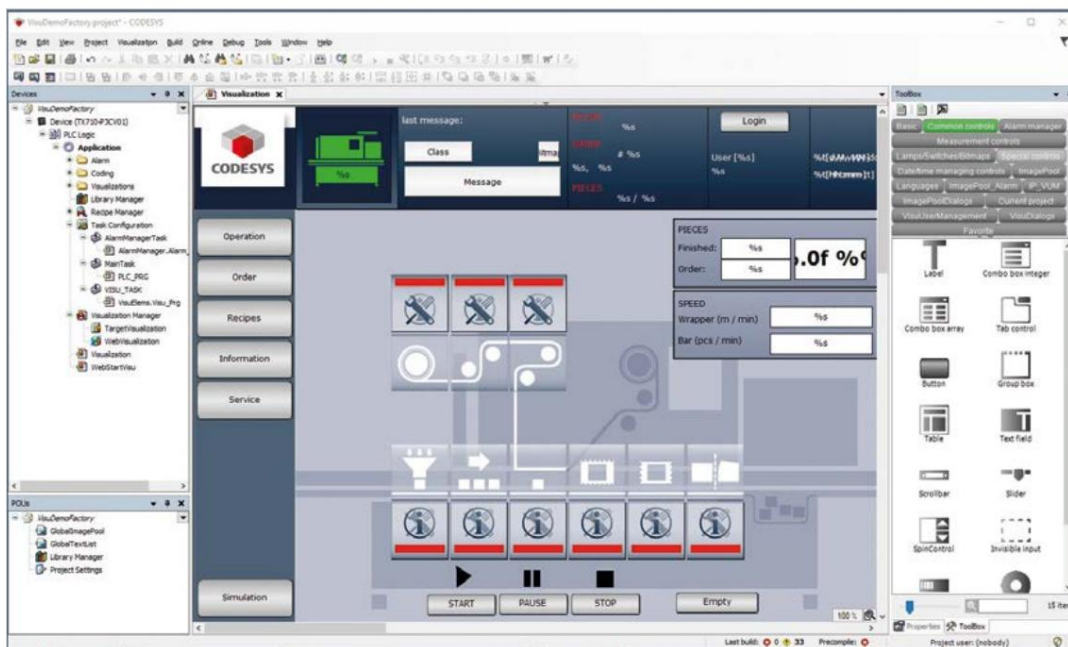
La integración del editor de visualización en el entorno de programación del PLC garantiza la máxima eficiencia al permitir que el programador del PLC cree la visualización en una herramienta mientras también programa el controlador.

WebVisu

CODESYS WebVisu está construido de forma similar a TargetVisu. La variante de visualización basada en web permite el acceso remoto, la monitorización remota, así como el servicio y diagnóstico de una instalación únicamente con la ayuda de un navegador. De este modo, WebVisu se puede utilizar fácilmente, además de TargetVisu, en PC o dispositivos móviles.

Visualización interna

Las páginas de visualización también se pueden realizar dentro del entorno de programación CODESYS. Esta es una característica particularmente útil en el contexto de la programación y la puesta en servicio. Las variables y los estados no sólo pueden observarse muy fácilmente, sino que también pueden manipularse. Esto también se aplica a todas las páginas de visualización de TargetVisu y WebVisu.



Elementos básicos	Controles generales	Opciones de entrada	Controles especiales	Controles prácticos	Posibilidades de animación
Rectángulos	Botones	Llaves	Rastro	Instrumentos de puntero	Visualización de texto
elipses	Mesas	Alternando	Elementos ActiveX	Lámparas	Cambio de color
Cúrvs	Barras de desplazamiento	cambio de imagen	Símbolos de espera	Cambiar	Visible invisible
polígonos	Control de zoom	Ratón sobre	editores de texto	Potenciómetro	Operable/inactivo
mapas de bits	barra de carga	Llamadas a funciones	-	Gráficos de barras	Cambio
Botones	Botones de radio	-	-	-	Cambiar el tamaño
Marcos	Casillas de verificación	-	-	-	Rotación
curvas de Bézier	-	-	-	-	Propiedades de los personajes

TXVisuPro

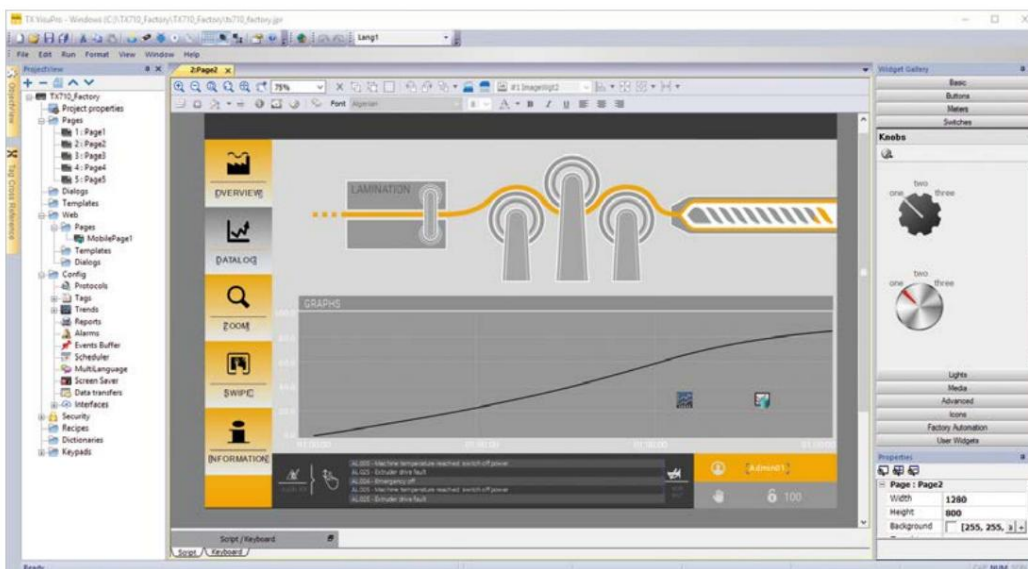
TX VisuPro es un entorno de desarrollo moderno para la creación de interfaces gráficas de usuario contemporáneas, innovadoras y fáciles de usar. Las aplicaciones TX VisuPro pueden comunicarse simultáneamente con hasta ocho controladores iguales o diferentes. Se pueden generar funciones avanzadas como control de gestos, programador, Java Scripting, cámaras IP, correos electrónicos o pistas de auditoría de forma rápida e intuitiva.

itivamente según sus requisitos. De este modo, el HMI se convierte en el elemento destacado de cada máquina e instalación.

TX VisuPro no tiene licencia y se puede descargar de forma gratuita en www.turck.de. Gracias al modo de simulación integrado, la creación y prueba de una visualización ya es posible sin el hardware disponible.

Extracto de los protocolos y controles HMI admitidos:

- Siemens
- Simatic
- Contacto Phoenix
- Allen-Bradley
- Beckhoff
- CODESYS (V2, V3)
- Mitsubishi
- Omron
- Modbus (TCP, RTU)
- CANopen
- OPC UA (Servidor, Cliente)



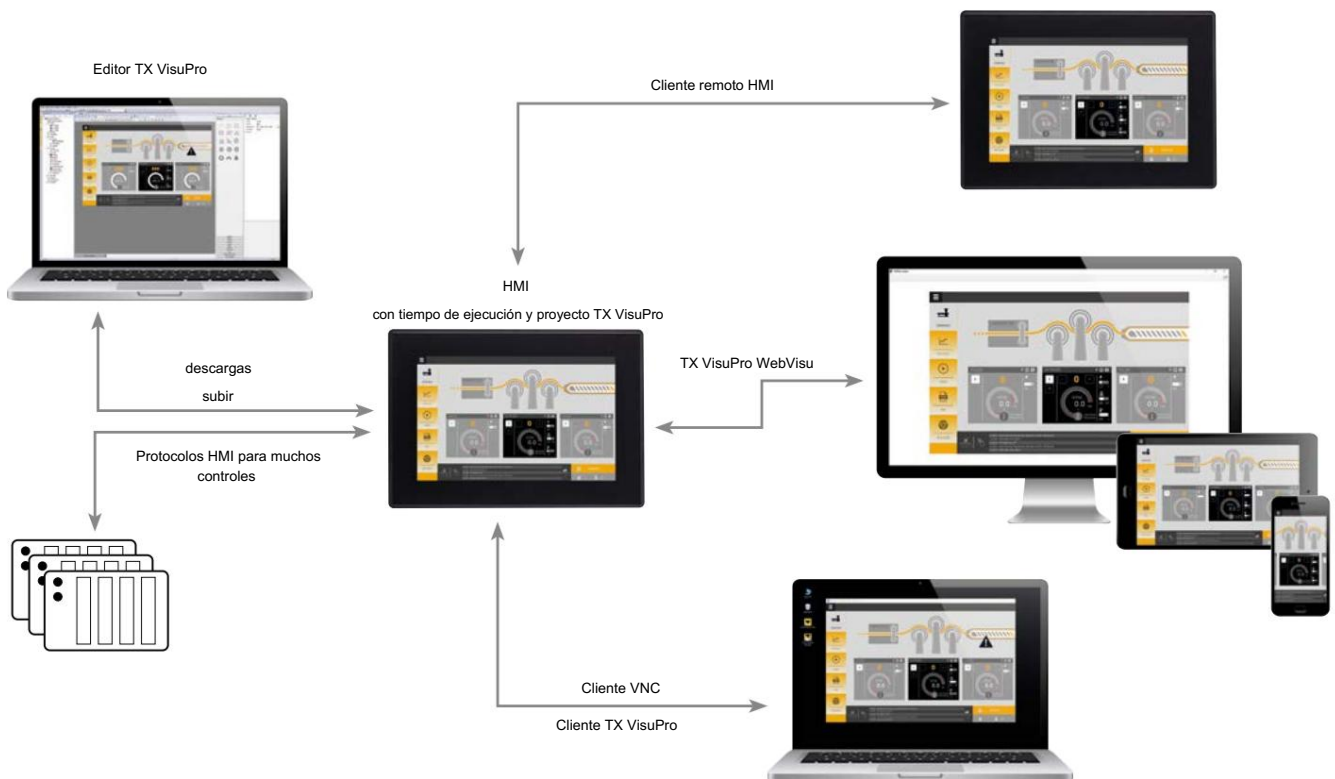
Elementos básicos	Controles generales	Opciones de entrada	Controles especiales	Controles prácticos	Posibilidades de animación
Rectángulos	Botones	Llaves	Rastro	Instrumentos de puntero	Visualización de texto
elipses	Mesas	Alternando	editores de texto	Lámparas	Cambio de color
Curvas	Barras de desplazamiento	cambio de imagen	Reproductor multimedia	Cambiar	Visible invisible
polígonos	Control deslizante	Ratón sobre	Controles web	Potenciómetro	Operable/inactivo
mapas de bits	barra de carga	Llamadas a funciones	cámara IP	Gráficos de barras	Cambio
Botones	Botones de radio	Control de gestos	Recetas	-	Cambiar el tamaño
Marcos	Casillas de verificación	Propiedades de los widgets	Programador	-	Rotación
curvas de Bézier	Escamas	-	Tablas de auditoría	-	Propiedades de los personajes
Anillos/círculos	-	-	Menú de rotación	-	-
Iconos	-	-	Enviar correo electrónico	-	-
-	-	-	Gestión de alarmas -	-	-
-	-	-	Gestión de recetas -	-	-
-	-	-	Administración de Usuario	-	-

Más opciones de visualización con TX VisuPro

La visualización real se ejecuta y se muestra en su forma nativa en el tiempo de ejecución de la HMI que se muestra centralmente. La visu-

La personalización con TX VisuPro ofrece aún más posibilidades y funciones de visualización y manejo. El dispositivo HMI

Por lo tanto, también se puede acceder de forma remota de varias maneras. La figura ofrece una visión esquemática de esto.



Cliente remoto HMI

El HMI Remote Client es prácticamente un gemelo del HMI central con el runtime TX VisuPro, que en este caso actúa como servidor. El Cliente Remoto carga automáticamente la versión actual de la aplicación Visu desde el servidor durante el inicio y luego la ejecuta de forma independiente. Luego, la aplicación se puede operar desde ambos dispositivos de forma independiente, lo que permite acceder a diferentes contenidos al mismo tiempo.

Mismo tiempo.

TX VisuPro WebVisu

TX VisuPro en la web permite el acceso a todas las páginas de visualización creadas como tipo web. Estas también pueden ser otras páginas y contenidos. Esto ofrece acceso remoto independiente del hardware a través de un navegador web. Para este fin se pueden utilizar todos los dispositivos que dispongan de un navegador web compatible con HTML5, como paneles web, PC o dispositivos móviles como tabletas o teléfonos inteligentes.

Cliente TX VisuPro/Cliente VNC

El cliente TX VisuPro HMI es una aplicación de Windows independiente. La herramienta es parte de la configuración de TX VisuPro y se instala automáticamente como parte de ella. El Cliente permite el acceso remoto a la aplicación Visu nativa de la HMI central. El cliente VNC permite el acceso completo a todas las configuraciones de HMI. Esta es, por ejemplo, la solución ideal para el mantenimiento y diagnóstico remoto del panel de control.

Soluciones en la nube de Turck para uso industrial



Hoy en día existen numerosos servicios en la nube para usuarios privados y empresariales, pero casi ninguno de ellos aborda los requisitos específicos de los clientes industriales en el campo de la tecnología de automatización:

Turck Cloud Solutions ofrece ahora un servicio que se adapta precisamente a estos requisitos industriales y se puede alojar local o externamente. La comunicación cifrada maximiza la seguridad de los datos y las funciones adicionales, como el análisis de datos o la supervisión de los procesos de producción, crean un valor real para usted como usuario.



Anfitrión: Turck

La nube alojada de Turck le ayuda a realizar la configuración de forma rápida y rentable. La infraestructura de Turck se puede utilizar "como servicio" (IaaS), eliminando la necesidad de tener su propio centro de datos o realizar su propio mantenimiento y servicio.



Solución personalizada

Aproveche al máximo la nube alojada por Turck sin sacrificar sus propias personalizaciones.

El portal en la nube de Turck se puede adaptar de manera flexible a sus necesidades, de modo que pueda adaptarlo a su propio CD (diseño corporativo) y compartirlo con sus clientes personalizados. ers.



Datos adicionales para el preprocesamiento

Turck Cloud Solutions genera datos adicionales en sensores y módulos de bus de campo. Estos se preprocesan en los módulos de bus de campo utilizando la funcionalidad del controlador lógico de campo (FLC) y el entorno de programación basado en web ARGEE.

¿Cuales son los beneficios?

- Previsiones de desgaste y envejecimiento
- Protección contra plagio y pedido de repuestos
- Indicadores de rendimiento de la máquina
- Sin carga adicional en el controlador

¡Valor añadido para ti!

- Mayor disponibilidad de la planta
- Diagnóstico remoto rápido
- Mantenimiento predictivo



Aplicaciones en la nube individuales y locales

Turck Cloud Solutions ofrece funciones personalizadas que se adaptan a sus aplicaciones de automatización específicas.

¿Cuales son los beneficios?

- Solución básica escalable con alto potencial
- Hardware, nube y servicio/suporte de una sola fuente
- Se puede acceder a todos los datos en todo el mundo en todo momento
- También se puede utilizar con dispositivos móviles

¡Valor añadido para ti!

- Fácil entrada a la Industria 4.0
- Diagnóstico rápido
- Mayor disponibilidad de la máquina



Integración con nubes establecidas

Turck Cloud Solutions y los productos Turck se pueden integrar no solo con arquitecturas de control y topologías de red, sino también con soluciones en la nube de terceros.

¿Cuales son los beneficios?

- Productos innovadores preparados para el futuro
- Seguridad a través de protocolos estándar
- Conectividad a la nube en cualquier momento

¡Valor añadido para ti!

- Integración flexible de las máquinas en las instalaciones del cliente final
- Apertura a las normas

Protección de las inversiones a largo plazo



Datos de usuario con valor añadido

Turck Cloud Solutions proporciona datos puros de los usuarios en varios canales. Esto se puede evaluar para crear una sombra digital, independientemente de la tarea de automatización.

¿Cuales son los beneficios?

- Análisis continuo de datos
- Creación de una sombra digital
- Trazabilidad

¡Valor añadido para ti!

- Monitoreo eficiente del sistema
- Diagnóstico rápido de fallos
- Identificación de la optimización campos



Aplicaciones listas para usar en la nube

Turck Cloud Solutions es ampliable. Se encuentran disponibles funciones relacionadas con procesos, modelos específicos de la industria, información estructural recurrente, funciones de servicio y mantenimiento y procedimientos de facturación para proveedores externos.

¿Cuales son los beneficios?

- Funciones listas para usar para una mayor expansión
- Mejoras específicas del cliente hecho por el usuario
- Soluciones específicas de la industria para procesos automatización

¡Valor añadido para ti!

- Entrada rápida a soluciones en la nube personalizables
- Funcionalidades aprobadas
- Valor añadido a través de funciones especializadas

Puertas de enlace EDGE

—	Tipo de designación	Tipo de protección		Interfaces								E/S locales					TCS	
		IP20	IP67	Ethernet	Radio	Wifi	POWER	RS485/	Profibus	ESBto	ESfield	TRANSMISOR	AD	EdiFace	RFID	Tecnología	Modulo	Cromo
Controlador PLC/EDGE																		
	100009353 TX700S-P3WV01			2	•	•	•	1	•	1	1	•	•					
	100009354 TX700D-P3WV01			3	•	•	•	1	•	2	1	•	•					
	100009355 TX700Q-P3WV01			3	•	•	•	1	•	2	1	•	•					
Puerta de enlace HMI/EDGE																		
	100002311 TX104-00VPST			1			1											•
	100002312 TX107-00VPST			1			1											•
	100002313 TX110-00VPST			1			1											•
Controlador HMI/PLC/EDGE																		
	100002080 TX207-P3CV01			2		2		4		2								•
	100002029 TX705-P3CV01			2	•	•	•	1	•	1	1	•	•					•
	100002030 TX707-P3CV01			3	•	•	•	1	•	2	1	•	•					•
	100002031 TX710-P3CV01			3	•	•	•	1	•	2	1	•	•					•
	100002032 TX715-P3CV01			3	•	•	•	1	•	2	1	•	•					•
	100002033 TX721-P3CV01			3	•	•	•	1	•	2	1	•	•					•
	100007471 TX707FB-P3CV01			3	•	•	•	1	•	2	1	•	•					•
	100007472 TX715FB-P3CV01			3	•	•	•	1	•	2	1	•	•					•
	100007473 TX707HB-P3CV01			3	•	•	•	1	•	2	1	•	•					•
	100007474 TX710HB-P3CV01			3	•	•	•	1	•	2	1	•	•					•
	100017839 TXF705-00VPST		1								•							•
	100017841 TXF707-00VP20		1								•							•
	100017845 TXF710-00VP20		1								•							•
	100017847 TXF715-00VP20		1								•							•
	100017849 TXF721-00VP20		1								•							•
Controlador PLC/EDGE																		
	6814018 TBEN-L5-PLC-10		2			1		2										
	100000272 TBEN-L5-PLC-11		2			1		2										
	6814019 TBEN-L4-PLC-10		2			1		2										
	100000273 TBEN-L4-PLC-11		2			1		2										
Sistema de E/S/controlador EDGE																		
	6827393 BL20-PG-ES-V3			2			•				•		•	•	•	•		
	6827398 BL20-PG-ES-V3-WV			2			•				•		•	•	•	•		
	6827394 BL67-PG-ES-V3		2				•	•			•		•	•	•	•		
	100000041 BL67-PG-EN-V3-WV		2				•	•			•		•	•	•	•		

= apoyado

• = compatible con extensión
 = no compatible

Serie TX100



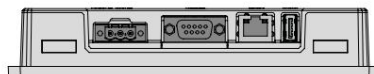
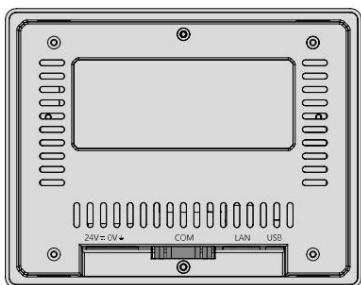
Los HMI de la serie de productos TX100 incluyen tres dispositivos con pantalla táctil resistiva con diagonales de pantalla de 4", 7" o 10". La carcasa de plástico de alta calidad y el reducido número de interfaces ofrecen una óptima relación precio/rendimiento en aplicaciones sensibles a los costes. Los dispositivos tienen una interfaz Ethernet, una interfaz serie (RS232, RS422 o RS485) y un puerto USB. Los dispositivos TX100 son puras interfaces de operador sin función de control y, como todos los dispositivos TX, se pueden conectar fácilmente a casi todos los control-

lers mediante soporte de protocolo. Como alternativa, los paneles también se pueden utilizar como panel web.

Áreas de aplicación

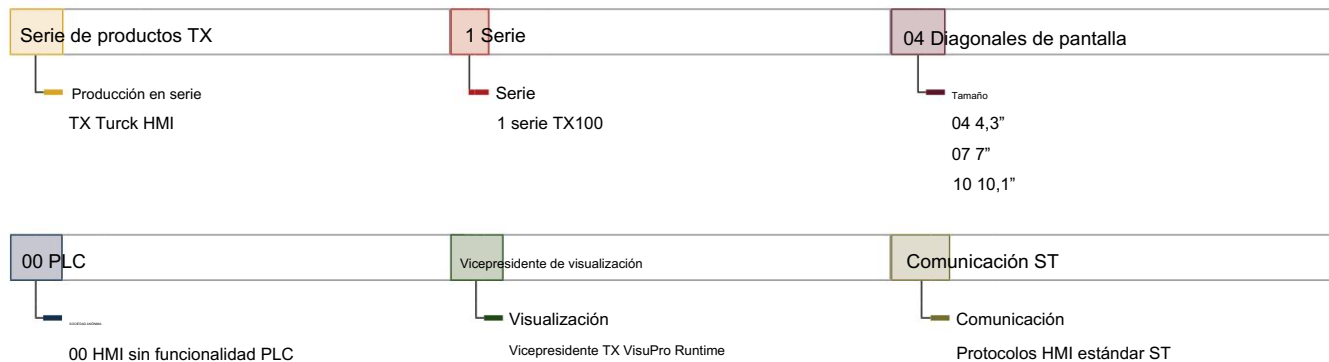
- Panel HMI
- Panel web

Interfaces:



Escriba el código

TX 1 07 – 00 VP ST



TX207

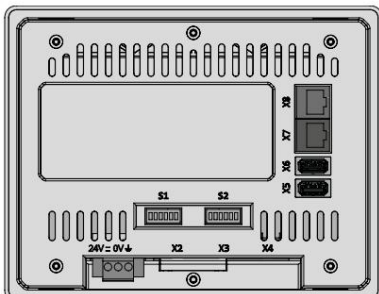


El TX207 combina la carcasa de plástico de alta calidad de la serie TX100 con una plataforma de hardware mucho más potente. La pantalla táctil resistiva tiene una diagonal de pantalla de 7". El TX207 tiene suficiente memoria y potencia informática y está equipado con un sistema operativo Linux en tiempo real. Por lo tanto, el principal área de aplicación de esta HMI es la funcionalidad de control integrado y la programación se realiza con CODESYS V3. Ya están a bordo numerosas interfaces para la conexión de

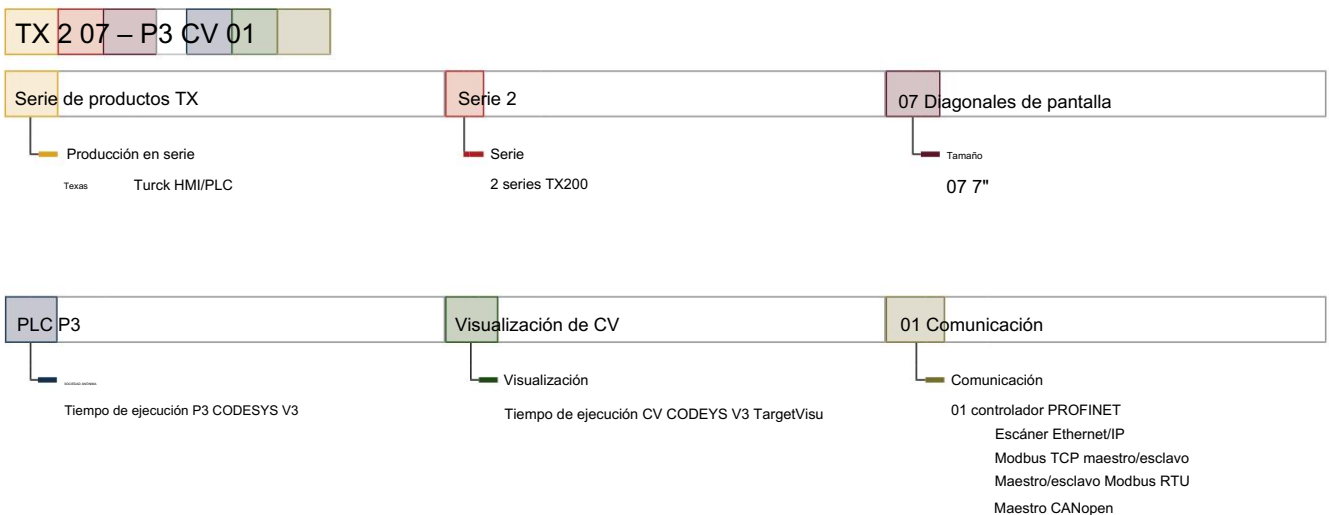
E/S, unidades y dispositivos de campo. El TX207 tiene dos puertos Ethernet, dos RS232 y dos RS485, así como dos interfaces CAN y puertos host USB.

- Áreas de aplicación ■ Control
- Panel HMI
 - Panel web

Interfaces:



Escriba el código



TX100 | Características técnicas del TX207



Designación de tipo N.º	TX104-00VPST	TX107-00VPST
de ident.	100002311	100002312
Pantalla/táctil		
Pantalla	color	color
táctil	Resistador	Resistador
Área de pantalla activa	4,3"	7"
Resolución (píxeles)	480 × 272	800 × 480
Formato	16:9	16:9
Brillo	200 Cd/m² tip.	200 Cd/m² tip.
Regulable	Sí	Sí
Sistema		
Procesador	BRAZO Corteza A8, 300 MHz	ARM Corteza A8, 1 GHz
Memoria flash	2048MB	4096 megas
memoria RAM	256 megas	512 megas
Ampliación de memoria	USB	USB
Reloj en tiempo real	-	-
Zumbador	-	-
fecha del PLC	-	-
Programación		
Lenguajes de programación	-	-
Interfaces de programación	-	-
Memoria de programa	-	-
conservar la memoria	-	-
Interfaces		
Puertos Ethernet	1 × 10/100 Mbit 1 ×	1 × 10/100 Mbit 1 ×
Puertos seriales	(RS232/RS485/RS422, configurable) 1 × host v.2.0,	(RS232/RS485/RS422, configurable) 1 × host v.2.0,
Puertos USB	máx. 500 mA	máx. 500 mA
tarjeta SD	-	-
Ranura de expansión	-	-
Fuente de alimentación		
Valor nominal	24 VCC, máx. 0,25 A	24 VCC, máx. 0,3 A 10...
Rango de voltaje permitido	18...32 VCC	32 VCC
Información General		
Temperatura de operacion	0...50°C	0...50°C
Aprobaciones		
Aprobación ex	UL Clase 1 Div. 2	UL Clase 1 Div. 2
Tipo de protección	IP66 frontal, IP20 trasera	IP66 frontal, IP20 trasera
Dimensiones		
Frente de la carcasa (ancho x alto)	147 × 107 milímetros	187 × 147 milímetros
Recorte de instalación (ancho x alto)	136 × 96 milímetros	176 × 136 milímetros
Profundidad de montaje	29mm	29mm
Peso	320 gramos	540 gramos



Las imágenes del producto están vinculadas a más información.



TX110-00VPST	TX207-P3CV01
100002313	100002080
color	color
Resistador	Resistador
10,1"	7"
1024 × 600	800 × 480
16:9	16:9
200 Cd/m ² típ.	200 Cd/m ² típ.
Sí	Sí
ARM Cortex A8, 1 GHz	ARM Cortex A9, doble núcleo 800 MHz
4096 megas	4096 megas
512 megas	1024 megas
USB	USB
-	Sí (con respaldo de batería)
-	-
-	CODESYSV3
-	IEC 61131-3 (IL, LD, FBD, SEC, ST)
-	Ethernet
-	20 megas
-	63KB
1 × 10/100 Mbit 1 ×	2 × 10/100 Mbit
(RS232/RS485/RS422, configurable) 1 × host v.2.0,	2 × (RS232), 2 × (RS422/RS485), 2 × (CAN)
máx. 500 mA	2 × invitado v.2.0, máx. 100mA
-	-
-	-
24 VCC, máx. 0,38 A	24 VCC, máx. 0,3 A
10...32 VCC	10...32 VCC
0...50°C	0...50°C
CE, cULus	CE, cULus
UL Clase 1 Div. 2	-
IP66 frontal, IP20 trasera	IP66 frontal, IP20 trasera
282 × 197 milímetros	187 × 147 milímetros
271 × 186 milímetros	176 × 136 milímetros
29mm	29mm
900 gramos	560 gramos



Las imágenes del producto están vinculadas a más información.

Serie TX700



Los diseños innovadores de los paneles HMI/PLC de la serie TX700 los hacen realmente impresionantes. Los paneles de la Línea Premium mejoran las carcasas metálicas de alta calidad con un frontal rediseñado con display de cristal capacitivo. Los paneles están disponibles con diagonales de pantalla desde 5" hasta 21". Los paneles ahora también cuentan con hasta tres puertos Ethernet, que se pueden utilizar de forma independiente para diferentes aplicaciones. De este modo también es posible convertir los paneles en una plataforma IoT universal. El mantenimiento remoto y el acceso remoto se pueden lograr rápida y fácilmente con

el servidor VNC integrado. La programación del PLC está disponible gratuitamente a través de COD-ESYS V3, la interfaz gráfica de usuario se puede crear con el editor de visualización en CODESYS, u opcionalmente con TX VisuPro.

Áreas de aplicación

- Control ■
- Panel HMI ■
- Control multitáctil y por gestos
- puerta de enlace de IoT
- Rango de temperatura ampliado de -20... 60 °C

Variantes para la industria alimentaria y ambientes extremos

La serie TX700 ahora también ofrece dos variantes para aplicaciones de alimentos y bebidas (TX700FB, Food&Beverage) y dos variantes con pantallas de alto brillo para mejorar la legibilidad a la luz del sol (TX700HB, High Brightness).

El frente azul de las variantes F&B (7" y 15") tiene un marco de acero inoxidable y está completamente cubierto con una capa de poliéster.

Control por gestos a través de TX VisuPro

El frente de vidrio de los paneles del operador TX700 con toque capacitivo admite la funcionalidad multitáctil y de control por gestos. Los gestos se pueden configurar de forma flexible en el editor de visualización TX VisuPro. Un objeto predefinido, también conocido como widget, define el área de la pantalla donde se reconocerá el gesto.

Esto protege el frente de cristal también en caso de posible rotura del cristal y cumple con los requisitos de todas las normas de higiene. ■ Normativas para frente y sellado: - DIN EN1672-2 - EHEDG/FDA 21 CFR

177.2006

- Tipo de protección frontal: IP69
- Resistente al agua a alta presión, 80 °C

Las versiones TX700HB (alto brillo) utilizan una tecnología especial llamada unión líquida (LOCA) para garantizar una buena legibilidad a la luz del sol. LOCA también ayuda en ambientes húmedos. Este proceso de mejora de la pantalla mejora el contraste y el brillo (hasta 800 candelas) al reducir la reflexión y la refracción.

Módulos enchufables

Los paneles TX700 también se pueden ampliar con funciones, interfaces y señales de E/S locales a través de módulos enchufables. El concepto ha sido adoptado de la serie de paneles TX500. Se pueden utilizar los mismos módulos enchufables.

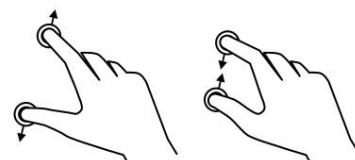
Golpe fuerte



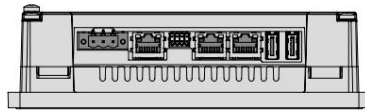
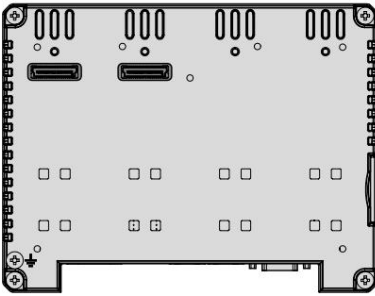
Girar



Zoom

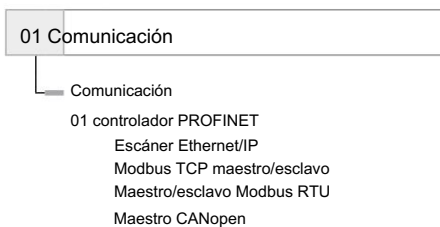
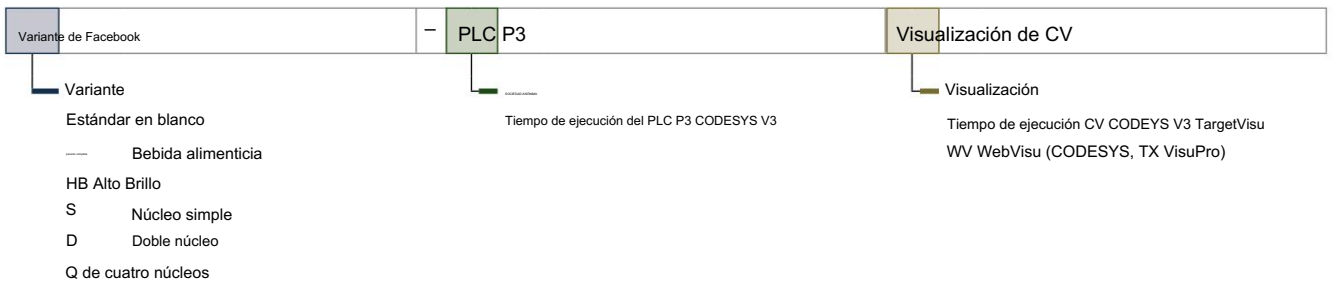
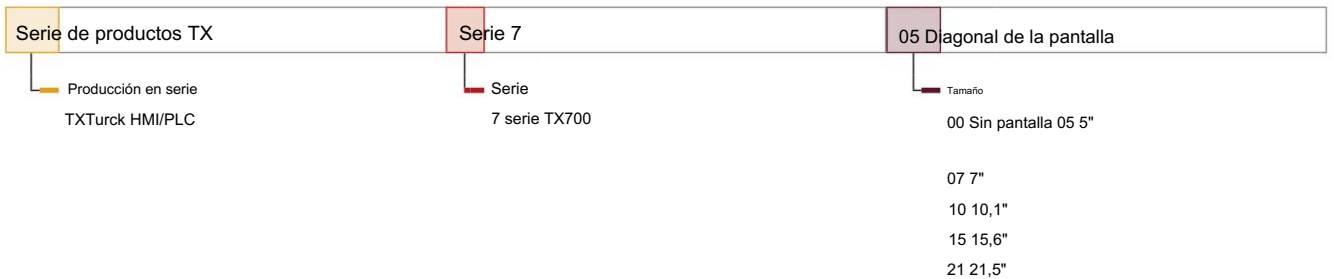


Interfaces:



Escriba el código

TX 7 05 FB - P3 CV 01



Características técnicas TX700



Tipo de designación	TX705-P3CV01	TX707-P3CV01
—	100002029	100002030
Pantalla/táctil		
Mostrar	color	color
Tocar	Capacitivo 5"	Capacitivo 7"
Área de pantalla activa		
Resolución (píxeles)	800 × 480	800 × 480
Formato	16: 9	16: 9
Brillo	300 Cd/m ² tip.	500 Cd/m ² tip.
Regulable	Sí (hasta 0%)	Sí (hasta 0%)
Sistema		
Procesador	ARM Cortex A8, 1 GHz	ARM Cortex A9, doble núcleo 800 MHz
Memoria flash	4096 megas	4096 megas
memoria RAM	512 megas	1024 megas
Ampliación de memoria	USB, tarjeta SD	USB, tarjeta SD
Reloj en tiempo real	Sí (con respaldo de batería)	Sí (con respaldo de batería)
Zumbador	—	—
fecha del PLC		
Programación	CODESYSV3	CODESYSV3
Lenguajes de programación	IEC 61131-3 (IL, LD, FBD, SFC, ST)	IEC 61131-3 (IL, LD, FBD, SFC, ST)
Interfases de programación	Ethernet	Ethernet
Memoria de programa	20 megas	20 megas
conservar la memoria	63KB	63KB
Interfases		
Puertos Ethernet	2 × 10/100 Mbit 1 ×	3 × 10/100 Mbit 1 ×
Puertos seriales	(RS232/RS485/RS422, configurable) 1 × host v.2.0,	(RS232/RS485/RS422, configurable) 2 × host v.2.0,
Puertos USB	máx. 500 mA	máx. 500 mA
tarjeta SD	Sí	Sí
Ranura de expansión	1 × ranura enchufable	2 × ranuras enchufables
Fuente de alimentación		
Valor nominal	24 VCC, máx. 0,6 A	24 VCC, máx. 0,7 A 10
Rango de voltaje permitido	10...32 VCC	32 VCC
Informacion General		
Temperatura de operacion	-20...60°C	-20...60°C
Aprobaciones	CE, cULus, DNV-GL, LR UL	CE, cULus, DNV-GL, LR UL
Aprobación ex	Clase 1 Div. 2, ATEX, IEC Ex IP66	Clase 1 Div. 2, ATEX, IEC Ex IP66
Tipo de protección	frontal, IP20 posterior	frontal, IP20 posterior
Dimensiones		
Frente de la carcasa (ancho x alto)	147 × 107 milímetros	187 × 147 milímetros
Recorte de instalación (ancho x alto)	136 × 96 milímetros	176 × 136 milímetros
Profundidad de montaje	52mm	47mm
Peso	800 gramos	1100 gramos



Las imágenes del producto están vinculadas a más información.



TX710-P3CV01	TX715-P3CV01	TX721-P3CV01
100002031	100002032	100002033
color	color	color
Capacitivo	Capacitivo	capacitivo
10,1"	15,6"	21,5"
1280 × 800	1366 × 768	1920 × 1080
16: 9	16: 9	16: 9
500 Cd/m ² tip.	400 Cd/m ² tip.	300 Cd/m ² tip.
Sí (hasta 0%)	Sí (hasta 0%)	Sí (hasta 0 %)
ARM Cortex A9, doble núcleo 800 MHz	ARM Cortex A9, cuatro núcleos 800 MHz	ARM Cortex A9, cuatro núcleos 800 MHz
4096 megas	8192 megas	8192 megas
1024 megas	2048MB	2048MB
USB, tarjeta SD	USB, tarjeta SD	USB, tarjeta SD
Sí (con respaldo de batería)	Sí (con respaldo de batería)	Sí (con respaldo de batería)
-	-	-
CODESYSV3	CODESYSV3	CODESYSV3
IEC 61131-3 (IL, LD, FBD, SFC, ST)	IEC 61131-3 (IL, LD, FBD, SFC, ST)	IEC 61131-3 (IL, LD, FBD, SFC, ST)
Ethernet	Ethernet	Ethernet
20 megas	20 megas	20 megas
63KB	63KB	63KB
3 x 10/100 Mbit 1 ×	3 x 10/100 Mbit 1 ×	3 x 10/100 Mbit
(RS232/RS485/RS422, configurable) 2 × host v.2.0, máx. 500 mA Sí	(RS232/RS485/RS422, configurable) 2 × host v.2.0, máx. 500 mA Sí	1 × (RS232/RS485/RS422, configurable) 2 × invitado v.2.0, máx. 500mA Sí
2 × ranuras enchufables	2 × ranuras enchufables	2 × ranuras enchufables
24 VCC, máx. 1,0 A	24 VCC, máx. 1,2 A 10...	24 VCC, máx. 1,7 A
10...32 VCC	32 VCC	10...32 VCC
-20...60°C	-20...60°C	-20...60°C
CE, cULus, DNV-GL, LR UL	CE, cULus, DNV-GL, LR UL	CE, cULus, DNV-GL, LR
Clase 1 Div. 2, ATEX, IEC Ex IP66	Clase 1 Div. 2, ATEX, IEC Ex IP66	UL Clase 1 División. 2, ATEX, IEC Ex
frontal, IP20 posterior	frontal, IP20 posterior	IP66 frontal, IP20 trasera
282 × 197 milímetros	422 × 267 milímetros	552 × 347 milímetros
271 × 186 milímetros	411 × 256 milímetros	541 × 336 milímetros
56mm	56mm	56mm
1800 gramos	3500 gramos	6100 gramos



Las imágenes del producto están vinculadas a más información.

Características técnicas TX700FB y TX700HB



Escriba el código	TX707FB-P3CV01	TX715FB-P3CV01
—	100007471	100007472
Pantalla/táctil		
Mostrar	color	color
Tocar	capacitivo	capacitivo
Área de pantalla activa	7"	15,6"
Resolución (píxeles)	800 × 480	1366 × 768
Formato	16: 9	16: 9
Brillo	500 Cd/m² tip.	400 Cd/m² tip.
Regulable	Sí (hasta 0 %)	Sí (hasta 0 %)
Sistema		
Procesador	ARM Cortex-A9 de doble núcleo de 800 MHz	ARM Cortex-A9 de cuatro núcleos a 800 MHz
Memoria flash	4 GB	8GB
memoria RAM	1GB	2GB
Ampliación de memoria	USB, tarjeta SD	USB, tarjeta SD
Reloj en tiempo real	Sí (con respaldo de batería)	Sí (con respaldo de batería)
Zumbador	Sí	Sí
fecha del PLC		
Programación	CODESYSV3	CODESYSV3
Lenguajes de programación	IEC 61131-3 (IL, LD, FBD, SFC, ST)	IEC 61131-3 (IL, LD, FBD, SFC, ST)
Interfaces de programación	Ethernet	Ethernet
Memoria de programa	20 megas	20 megas
Memoria no volátil	63 KB	63 KB
Interfaces		
Puertos Ethernet	3 x 10/100 Mbit	3 x 10/100 Mbit
Puertos seriales	1 × (RS232/RS485/RS422, configurable)	1 × (RS232/RS485/RS422, configurable)
Puertos USB	2 × Host v2.0, máx. 500 mA	2 × Host v2.0, máx. 500 mA
tarjeta SD	Sí	Sí
Ranura de expansión	2 × ranuras enchufables	2 × ranuras enchufables
Fuente de alimentación		
Valor nominal	24 VCC, 0,7 A máximo	24 VCC, 1,2 A máximo
Rango de voltaje permitido	10...32 VCC	10...32 VCC
Informacion General		
Temperatura de funcionamiento	-20...+60°C	-20...+60°C
Aprobaciones	CE, cULus	CE, cULus
Aprobación EX	—	—
Tipo de protección	IP69K (frontal), IP20 (trasera)	IP69K (frontal), IP20 (trasera)
Dimensiones		
Frente de la carcasa (ancho x alto)	217 × 177 milímetros	450 × 295 milímetros
Recorte de instalación (ancho x alto en mm)	176 × 136 mm	411 × 256 milímetros
Profundidad de montaje (D en mm)	45 + 10mm	56+8mm
Peso	2,5 kilogramos	5,2 kilos



Las imágenes del producto están vinculadas a más información.



TX707HB-P3CV01
100007473



TX710HB-P3CV01
100007474

color	color
capacitivo	capacitivo
7"	10,1"
800 × 480	1280 × 800
16:9	16:9
600 CD/m ²	800 Cd/m ² tip.
Sí (hasta 0 %)	Sí (hasta 0 %)
ARM Cortex-A9 de doble núcleo de 800 MHz	ARM Cortex-A9 de doble núcleo de 800 MHz
4 GB	4 GB
1GB	1GB
USB, tarjeta SD	USB, tarjeta SD
Sí (con respaldo de batería)	Sí (con respaldo de batería)
Sí	Sí
CODESYSV3	CODESYSV3
IEC 61131-3 (IL, LD, FBD, SFC, ST)	IEC 61131-3 (IL, LD, FBD, SFC, ST)
Ethernet	Ethernet
20 megas	20 megas
63 KB	63 KB
3 x 10/100 Mbit	3 x 10/100 Mbit
1 × (RS232/RS485/RS422, configurable)	1 × (RS232/RS485/RS422, configurable)
2 × Host v2.0, máx. 500 mA	2 × Host v2.0, máx. 500 mA
Sí	Sí
2 × ranuras enchufables	2 × ranuras enchufables
24 VCC, 0,7 A máximo	24 VCC, 1,0 A máximo
10...32 VCC	10...32 VCC
-20...+60°C	-20...+60°C
CE, cULus	CE, cULus
UL Clase I División. 2	UL Clase I División. 2
IP66 (frontal), IP20 (trasera)	IP66 (frontal), IP20 (trasera)
187 × 147 milímetros	282 × 197 milímetros
176 × 136 milímetros	271 × 168 milímetros
47+8mm	56+8mm
1,5 kilos	2,5 kilogramos



Las imágenes del producto están vinculadas a más información.

Controlador de borde TX700 IIoT y PLC CODESYS



Los controladores de borde IIoT de la serie TX700 forman el vínculo entre los dispositivos de automatización convencionales, como PLC o maestros IO-Link, y las aplicaciones IIoT, como los servicios en la nube. Por tanto, son un elemento central de la infraestructura IIoT. Las puertas de enlace se pueden utilizar como PLC con CODESYS V3, como enrutador seguro o como potente HMI con WebVisu y muchos protocolos HMI para todos los controladores estándar. Las redes OT e IT están físicamente separadas con puertos Ethernet individuales para garantizar la máxima

Máxima seguridad. Las transferencias seguras de datos cifrados mediante HTTPS/TLS con firmas y transmisión de paquetes brindan protección contra el robo y el espionaje de datos. El servidor VNC permite una implementación rápida y sencilla de tareas de mantenimiento remoto y acceso remoto.

- Áreas de aplicación
- Controlador
 - Puerta de enlace IIoT

PLC CODESYS v3

Las puertas de enlace TX700 IIoT también se pueden utilizar como PLC IP20 convencionales con control CODESYS v3 y WebVisu. Los dispositivos vienen de fábrica con todas las licencias necesarias y las diversas funciones maestras y esclavas disponibles.

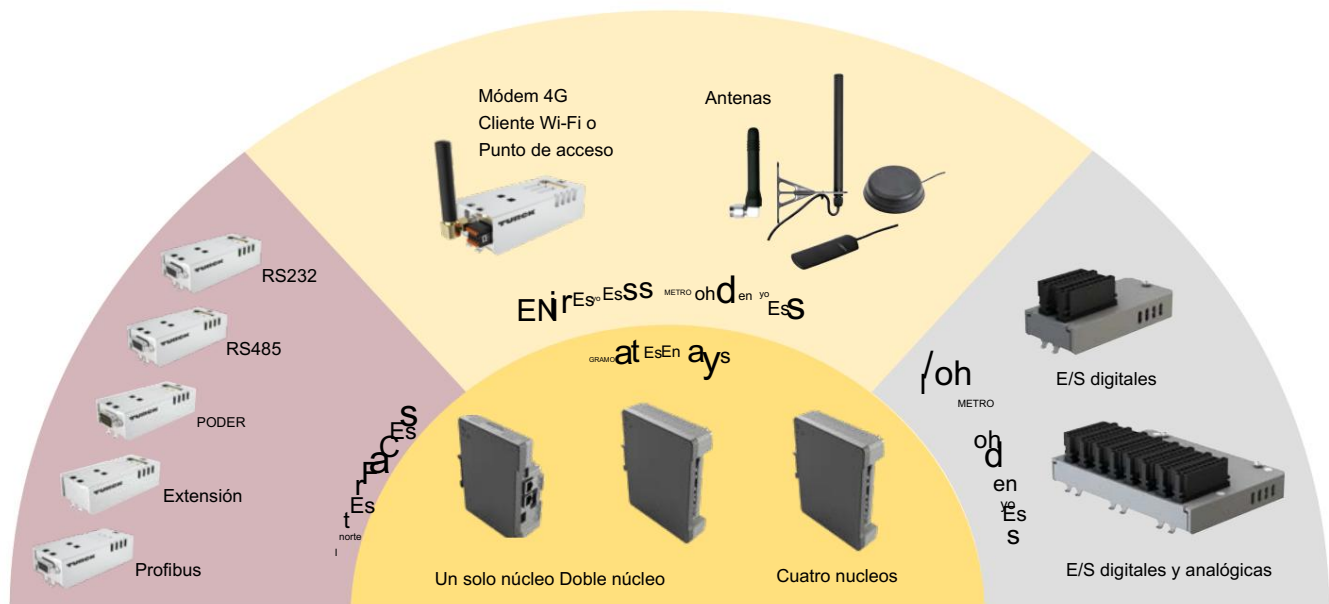
TXVisuPro

Alternativamente, la visualización CODESYS también se puede reemplazar con un tiempo de ejecución TX VisuPro sin costo adicional. Esto hace posible acceder a la amplia biblioteca de protocolos, incluido el servidor OPC UA, el cliente y MQTT.

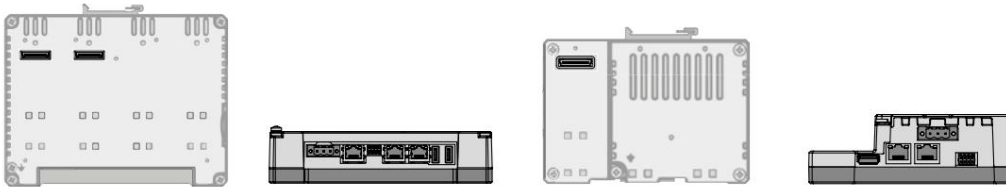
Módulos enchufables

Los módulos enchufables también permiten proporcionar a los dispositivos TX700 funciones, interfaces y señales de E/S locales adicionales. El mismo concepto está disponible con la serie de dispositivos TX500. Por lo tanto, aquí también se pueden utilizar los mismos módulos enchufables.

Concepto IIoT modular y preparado para el futuro



Interfaces



3 puertos Ethernet RJ45 ■
 ETH0: 10/100/1000 Mbit ■ ETH1/
 ETH2: 10/100 Mbit

1 interfaz serie ■
 RS232, RS422 o RS485 1
 ranura para una tarjeta SD

Ranura de
 expansión ■ Una ranura (TX700S) y dos ranuras
 (TX700D y Q) para hasta cuatro módulos
 enchufables

TX700D y TX700Q

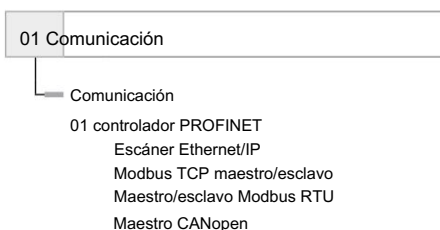
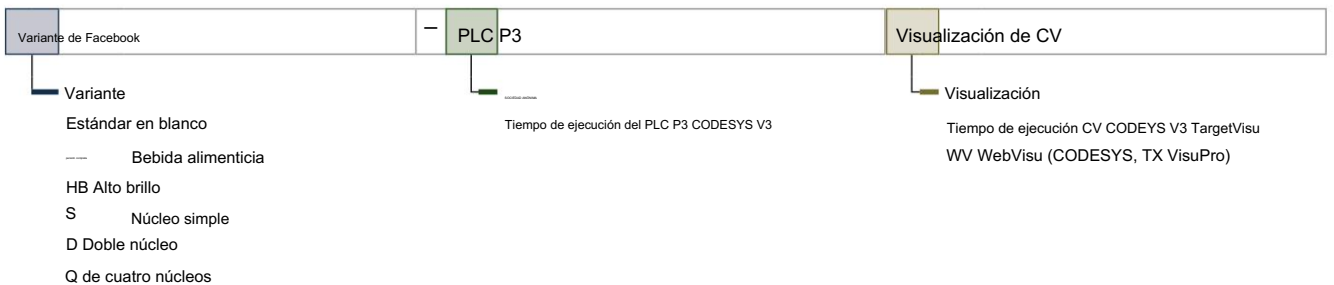
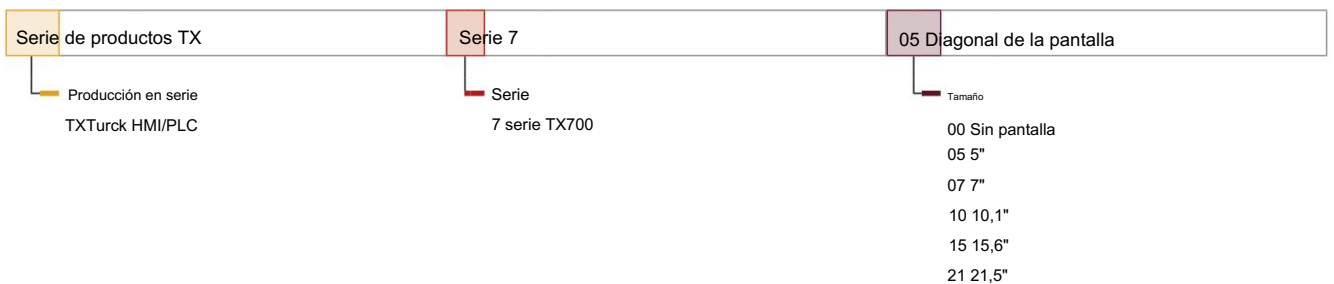


TX700S



Escriba el código

TX 7 05 FB - P3 CV 01



Características técnicas Gateways IIoT TX700



Escriba el código	TX700S-P3WV01	TX700D-P3WV01
—	100009353	100009354
Pantalla/táctil		
Mostrar	Sin pantalla	Sin pantalla
Visualización	CODESYS o TX VisuPro WebVisu	CODESYS o TX VisuPro WebVisu
Sistema		
Procesador	ARM Corteza A8, 1 GHz	ARM Cortex A9, doble núcleo 800 MHz
Memoria flash	4 GB	4 GB
memoria RAM	512 megas	1GB
Ampliación de memoria	USB, tarjeta SD	USB, tarjeta SD
Reloj en tiempo real	Sí (con respaldo de batería)	Sí (con respaldo de batería)
Zumbador	Sí	Sí
fecha del PLC		
Programación	CODESYSV3	CODESYSV3
Lenguajes de programación	IEC 61131-3 (IL, LD, FBD, SFC, ST)	IEC 61131-3 (IL, LD, FBD, SFC, ST)
Interfaces de programación	Ethernet	Ethernet
Memoria de programa	20 megas	20 megas
Memoria no volátil	63 KB	63 KB
Interfaces		
Puertos Ethernet	2 x 10/100 Mbit	3 x 10/100 Mbit
Puertos seriales	1 x (RS232/RS485/RS422, configurable) 1 x Host	1 x (RS232/RS485/RS422, configurable) 2 x Host
Puertos USB	v2.0, máx. 500 mA	v2.0, máx. 500 mA
tarjeta SD	Sí	Sí
Ranura de expansión	1 x ranura enchufable	2 x ranuras enchufables
Fuente de alimentación		
Valor nominal	24 VCC, 0,35 A máximo	24 VCC, 0,5 A máximo
Rango de voltaje permitido	10...32 VCC	10...32 VCC
Informacion General		
Temperatura de funcionamiento	-20...60°C	-20...60°C
Aprobaciones	CE, cULus	CE, cULus
Aprobación EX	UL Clase I División. 2, (ATEX e IECEx en preparación)	UL Clase I División. 2, (ATEX e IECEx en preparación)
Tipo de protección	IP20	IP20
Dimensiones		
Vivienda (Alto x Fondo)	134 x 102 milímetros	174 x 144 milímetros
Ancho en carril DIN (W)	45mm	44mm
Peso	0,56 kilogramos	0,65 kilogramos



Las imágenes del producto están vinculadas a más información.



TX700Q-P3WV01

100009355

Sin pantalla

CODESYS o TX VisuPro WebVisu

ARM Cortex A9, cuatro núcleos 800 MHz

8GB

2GB

USB, tarjeta SD

Sí (con respaldo de batería)

Sí

CODESYSV3

IEC 61131-3 (IL, LD, FBD, SFC, ST)

Ethernet

20 megas

63 KB

3 x 10/100 Mbit

1 x (RS232/RS485/RS422, configurable) 2 x

Host v2.0, máx. 500 mA

Sí

2 x ranuras enchufables

24 VCC, 0,55 A máximo

10...32 VCC

-20...60°C

CE, cULus

UL Clase I División. 2, (ATEX e IECEx en preparación)

IP20

174 x 144 milímetros

44mm

0,65 kilogramos



Las imágenes del producto están vinculadas a más información.

Serie de productos TXF700



La serie TXF700 de paneles de operador ofrece protección IP67 completa y completa, lo que permite conceptos de montaje nuevos, altamente flexibles y delgados con una plataforma HMI moderna. Las brillantes pantallas están protegidas por un robusto frontal de cristal y equipadas con una pantalla táctil capacitiva.

La pantalla táctil tiene capacidad multitáctil y admite control por gestos. De esta manera, los conceptos operativos modernos del mundo de los teléfonos inteligentes y las tabletas se pueden trasladar al duro mundo actual de la automatización industrial.

Cuando la estética y la funcionalidad se unen, ¡el mercado se transforma!

Áreas de aplicación

- Dispositivo operativo
- Panel web
- Controlador (opcional)

TXVisuPro

En cuanto al campo de aplicación de los dispositivos HMI TXF700, la atención se centra en aplicaciones puramente HMI sin control CODESYS. Por lo tanto, el software de visualización TX Vi-suPro es la herramienta de software principal. Esto permite el acceso a la extensa biblioteca de protocolos que incluye OPC UA, cliente y servidores MQTT. Con el editor Java Script integrado, también puede crear programas directamente en TX VisuPro, lo que le permite asignar lógica.

PLC CODESYS v3

Alternativamente, se puede instalar un tiempo de ejecución CODESYS en las HMI TXF700. Sin embargo, para ello se requiere una licencia de pago adicional, que no está incluida con el dispositivo. En este caso, corresponde al usuario decidir si utiliza TargetVisu y WebVisu propios de CODESYS o si también debe utilizar TX VisuPro.

Instalación

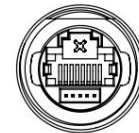
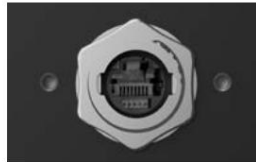
No se necesitan armarios de distribución ni cajas de distribución para montar los paneles de operador TXF700 con protección IP67. Con una amplia gama de accesorios de montaje, el TXF700 se puede instalar directamente en la máquina o en el sistema donde se realizan entradas o se necesita disponer de información.

- Montaje en sistemas de brazo soporte con diámetro de tubo de 48 mm
- Soluciones clásicas de brazo giratorio

Ejemplos de aplicación de conceptos de montaje



Interfaces



Interfaces

- Puerto Ethernet PoE de 10/100 Mbit
- interfaz USB

Las longitudes de los cables PoE pueden alcanzar hasta 100 m. Un cable PoE M22 especial con un

Se requiere un puerto USB opcional para conectarse a la interfaz USB.

interfaz wifi

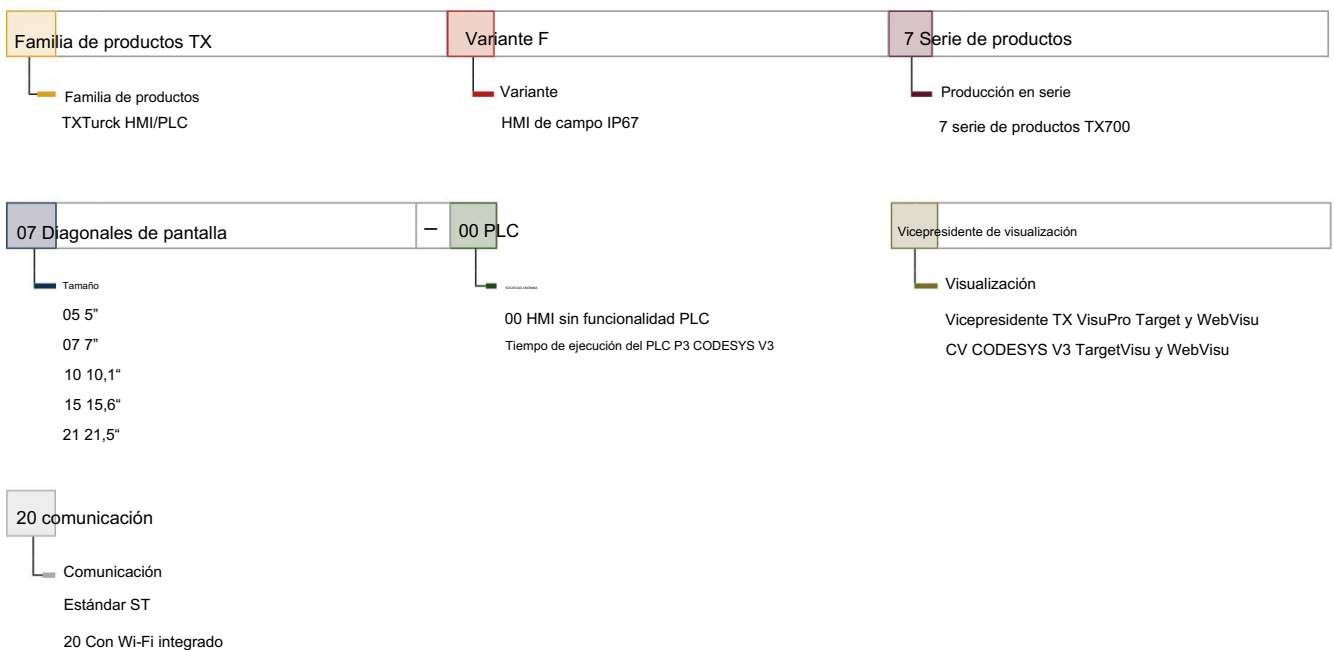
Los dispositivos TXF700 (excepto TXF705) tienen una interfaz Wi-Fi integrada. Esto permite que los dispositivos se integren en una red Wi-Fi como cliente o configuren su propia Wi-Fi como punto de acceso.

Sensores integrados

Los paneles del operador TXF700 incluyen sensores ambientales y de movimiento. Esto significa, por ejemplo, que la inclinación y la vibración se pueden registrar y evaluar directamente desde el TXF700.

Escriba el código

TX F 7 07-00 VP 20



Datos técnicos TXF700



Tipo de designación	TXF705-00VPST	TXF707-00VP20
—	100007839	100007841
Pantalla/táctil		
Mostrar	color	color
Tocar	Capacitivo 5"	Capacitivo 7"
Área de pantalla activa		
Resolución (píxeles)	800 × 480	1024 × 600
Formato	16 : 9	16 : 9
Brillo	300 Cd/m ² típ.	400 Cd/m ² típ.
Regulable	Sí (hasta 0 %)	Sí (hasta 0 %)
Sistema		
Procesador	ARM Cortex-A9 de doble núcleo de 800 MHz	ARM Cortex-A9 de doble núcleo de 800 MHz
Memoria flash	4 GB	4 GB
RAM	1GB	1GB
Ampliación de memoria	USB	USB
Reloj en tiempo real	Sí (con respaldo de batería)	Sí (con respaldo de batería)
Zumbador	Sí	Sí
LED frontal	RGB	RGB
Sensores integrados	Ángulo de vibración/inclinación	Ángulo de vibración/inclinación
Interfaces		
Puertos Ethernet	1 × 10/100 Mbit (PoE)	1 × 10/100 Mbit (PoE)
Puertos seriales	—	—
Puertos USB	1 × host v2.0 (se requiere cable especial)	1 × host v2.0 (se requiere cable especial)
Tarjeta SD	—	—
Ranura de expansión	—	—
Wifi		
Estándares wifi	—	Cliente y punto de
Frecuencia	—	acceso
Modos	—	Wi-Fi IEEE 802.11a/b/g 2,4 GHz
Fuente de alimentación		
Estándar PoE	IEEE 802.3af (PoE) ≤	IEEE 802.3af (PoE) ≤
El consumo de energía	6W	9W
Información General		
Temperatura de funcionamiento	-20...+55°C	-20...+55°C
Aprobaciones	CE, cULus	CE, cULus
Aprobación ex	UL Clase 1 Div. 2	UL Clase 1 Div. 2
Tipo de protección	IP67	IP67
Dimensiones		
Frente de la carcasa (An × Al × Pr)	148,3 × 105,1 × 16,5 mm	195,2 × 131,6 × 16,5 mm
Peso	500 gramos	700 gramos



Las imágenes del producto están vinculadas a más información.









TXF710-00VP20	TXF715-00VP20	TXF721-00VP20
100007845	100017847	100017849
color	color	color
Capacitivo	Capacitivo	capacitivo
10,1"	15,6"	21,5"
1280 × 800	1366 × 768	1920 × 1080
16: 9	16 : 9	16: 9
400 CD/m ²	400 Cd/m ² tip.	400 Cd/m ² tip.
Sí (hasta 0 %)	Sí (hasta 0 %)	Sí (hasta 0 %)
ARM Cortex-A9 de doble núcleo de 800 MHz	ARM Cortex A9 de cuatro núcleos a 800 MHz	ARM Cortex-A9 de cuatro núcleos a 800 MHz
4 GB	8GB	8GB
1GB	2GB	2GB
USB	USB	USB
Sí (con respaldo de batería)	Sí (con respaldo de batería)	Sí (con respaldo de batería)
Sí	Sí	Sí
RGB	RGB	RGB
Ángulo de vibración/inclinación	Ángulo de vibración/inclinación	Ángulo de vibración/inclinación
1 × 10/100 Mbit (PoE)	1 × 10/100 Mbit (PoE)	1 × 10/100 Mbit (PoE)
-	-	-
1 × host v2.0 (se requiere cable especial)	1 × host v2.0 (se requiere cable especial)	1 × host v2.0 (se requiere cable especial)
-	-	-
-	-	-
Cliente y punto de acceso	Cliente y punto de acceso	IEEE 802.11a/b/g 2,4 GHz
Wi-Fi IEEE 802.11a/b/g 2,4 GHz	Wi-Fi IEEE 802.11a/b/g 2,4 GHz	Punto de acceso Wi-Fi y cliente
IEEE 802.3af (PoE) ≤ 12W	IEEE 802.3at (PoE+) ≤ 19W	IEEE 802.3bt (4PPoE) ≤ 32W
-20...+55°C	-20...+55°C	-20...+55°C
CE, cULus	CE, cULus	CE, cULus
UL Clase 1 Div. 2	UL Clase 1 Div. 2	UL Clase 1 División. 2
IP67	IP67	IP67
264,5 × 183,1 × 16,5 milímetros	398,6 × 248 × 26,5 milímetros	534,1 × 325,6 × 26,5 mm
1200 gramos	4000 gramos	8000 gramos








Las imágenes del producto están vinculadas a más información.

Accesorios de montaje TXF700

Cifra	Tipo de designación	Descripción	Usar
 100020090	TXF-MT-01	Soporte de la tubería	TXF705 TXF707 TXF710
 100020091	TXF-MT-02	Soporte de tubería en el HMI TXF715 Brida de pared o piso	TXF721 Todos los TXF700
 100020092	TXF-MT-03	soporte de pared	TXF705 TXF707 TXF710
 100020093	TXF-MT-04	soporte de pared	TXF715 TXF721
 100022475	TXF-MT-05	Soporte multiusos con prensaestopas PG9	TXF705 TXF707 TXF710
 100022477	TXF-MT-06	Soporte multiusos con prensaestopas PG9	TXF715 TXF721





Cifra	—	Tipo de designación	Descripción	Usar
	100020096	TXF-MV-01	soporte VESA	Todos los TXF700
	100020097	TXF-MV-02	Placa adaptadora VESA	Todos los TXF700
	100020098	TXF-TABLA-01	Soporte de mesa	Todos los TXF700
	100020094	TXF-MG-01	Montaje de cuello de cisne	TXF705 TXF707 TXF710
	100020103	TXF-M22-HERRAMIENTA	Herramienta de montaje para M22 Cables PoE	Todos los TXF700




Las imágenes del producto están vinculadas a más información.





Accesorios TXF700

Cifra	Tipo de designación	Descripción	Usar
 100017850	PSU20-PoE-36W01	inyector PoE (carril DIN), Entrada Ethernet RJ45, RJ45 Salida PoE, potencia de salida PoE máxima de 36 W	Todos los TXF700
 100017852	PSU20-PoE-36W02	Inyector PoE (brida M22 para conexión IP67), Entrada Ethernet RJ45, M22 Salida PoE, potencia de salida PoE máxima de 36 W	Todos los TXF700

licencia CODESYS

Cifra	Tipo de designación	Descripción	Usar
 100029333	TX-CDS3-RT-LIC-01	Licencia de ejecución CODESYS para Dispositivos TX700, PLC, TargetVi- su y WebVisu	Todos los TXF700



Cifra	—	Tipo de designación	Descripción	Usar
	100020099	TXF-M22W-RJ45-5M	cable de conexión PoE, M22 acodado a RJ45, 5 m	Todos los TXF700
	100020100	TXF-M22G-RJ45-5M	cable de conexión PoE, M22 recto a RJ45, 5 m	Todos los TXF700
	100020101	TXF-M22G-RJ45-5M-USB-1M	cable de conexión PoE, M22 directo a RJ45, 5 m, línea de acometida USB/derivación de 1 m	Todos los TXF700
	100020102	TXF-M22G-M22G-5M	cable de conexión PoE, M22 recto a M22 recto, 5 m	Todos los TXF700



Las imágenes del producto están vinculadas a más información.

Ejemplos de montaje del TXF700

Instalación de tuberías 1



Este conjunto se puede utilizar para tamaños de pantalla de 5"...10"



—	Tipo de designación	Descripción	Posición
100020090	TXF-MT-01	Soporte de tubería en la HMI	
100020091	TXF-MT-02	Soporte de tubería para pared/suelo	
100020100	TXF-M22G-RJ45-5M	Cable Ethernet M22 PoE, 5 m	
100017850	PSU20-PoE-36W01	Inyector PoE, entrada RJ45, salida RJ45 PoE	

Instalación de tuberías 2



Este conjunto se puede utilizar para tamaños de pantalla de 15"...21"



—	Tipo de designación	Descripción	Posición
100020091	TXF-MT-02	Soporte de tubería para pared/suelo	
100020091	TXF-MT-02	Soporte de tubería para pared/suelo	
100020100	TXF-M22G-RJ45-5M	Cable Ethernet M22 PoE, 5 m	
100017850	PSU20-PoE-36W01	Inyector PoE, entrada RJ45, salida RJ45 PoE	

Montaje en pared 1



Este conjunto se puede utilizar para tamaños de pantalla de 5"...10"



—	Tipo de designación	Descripción	Posición
100020092	TXF-MT-03	Soporte de pared para TXF705, 707 y 710	
100020100	TXF-M22G-RJ45-5M	Cable Ethernet M22 PoE, 5 m	
100017850	PSU20-PoE-36W01	Inyector PoE, entrada RJ45, salida RJ45 PoE	

Montaje en pared 2



Este conjunto se puede utilizar para tamaños de pantalla de 15"...21"



—	Tipo de designación	Descripción	Posición
100020093	TXF-MT-04	Soporte de pared para TXF715 y TXF721	
100020100	TXF-M22G-RJ45-5M	Cable Ethernet M22 PoE, 5 m	
100017850	PSU20-PoE-36W01	Inyector PoE, entrada RJ45, salida RJ45 PoE	

Ejemplos de montaje del TXF700

Montaje VESA 1



Este conjunto se puede utilizar para tamaños de pantalla de 5"...21"



—	Tipo de designación	Descripción	Posición
100020096	TXF-MV-01	Montaje VESA para todos los TXF700	
100020102	TXF-M22G-M22G-5M	Cable Ethernet M22 PoE, 5 m	
100017852	PSU20-PoE-36W02	Inyector PoE, entrada RJ45, salida PoE RJ45 M22	

Montaje VESA 2



Este conjunto se puede utilizar para tamaños de pantalla de 5"...21"



—	Tipo de designación	Descripción	Posición
100020096	TXF-MV-01	Montaje VESA para todos los TXF700	
100020100	TXF-M22G-M22G-5M	Cable Ethernet M22 PoE, 5 m	
100017850	PSU20-PoE-36W01	Inyector PoE, entrada RJ45, salida RJ45 PoE	

Accesorios versátiles 1



Este conjunto se puede utilizar para tamaños de pantalla de 5"...10"

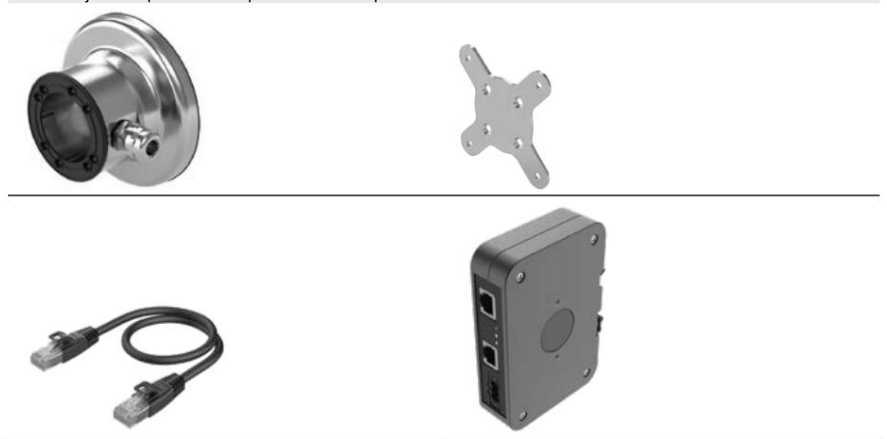


—	Tipo de designación	Descripción	Posición
100022475	TXF-MT-05	Soporte multiusos con prensaestopas PG9 para TXF705, 707 y 710	
100020097	TXF-MV-02	Montaje VESA para todos los TXF700	
	Cable Ethernet RJ45	Cable con conector RJ45 compatible en campo	
100017850	PSU20-PoE-36W01	Inyector PoE, entrada RJ45, salida RJ45 PoE	

Accesorios versátiles 2



Este conjunto se puede utilizar para tamaños de pantalla de 15"...21"



—	Tipo de designación	Descripción	Posición
100022477	TXF-MT-06	Soporte multiusos con prensaestopas PG9 para TXF715 y TXF721	
100020097	TXF-MV-02	Montaje VESA para todos los TXF700	
	Cable Ethernet RJ45	Cable con conector RJ45 compatible en campo	
100017850	PSU20-PoE-36W01	Inyector PoE, entrada RJ45, salida RJ45 PoE	

Ejemplos de montaje del TXF700

Montaje en cuello de cisne



Este conjunto se puede utilizar para tamaños de pantalla de 5"...10"



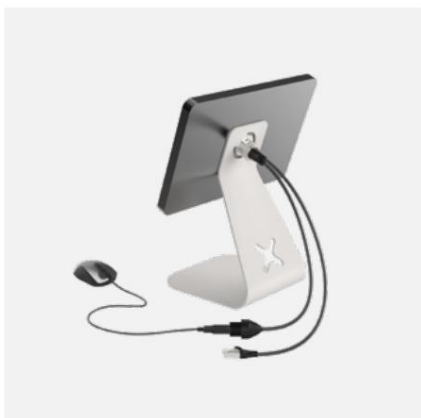
Incluye cable de 5 m



—	Tipo de designación	Descripción	Posición
100020094	TXF-MG-01	Montaje de cuello de cisne para TXF705, 707 y 710	
	Cable Ethernet RJ45	Cable incluido	
100017850	PSU20-PoE-36W01	Inyector PoE, entrada RJ45, salida RJ45 PoE	

El accesorio de cuello de cisne permite utilizar el TXF700 en una amplia gama de escenarios fuera de la industria (por ejemplo, en restaurantes, parques de atracciones, viviendas, etc.).

Soporte de mesa 1, con conexión de puerto USB



Este conjunto se puede utilizar para tamaños de pantalla de 5"...21"



—	Tipo de designación	Descripción	Posición
100017845	TXF710-00VP20	Pantalla TFT de 10,1", soporte	
100020098	TXF-TABLA-01	de mesa Wi-Fi para todos los TXF700	
100020101	TXF-M22G-RJ45-5M-USB-1M	Cable Ethernet M22 PoE, RJ45, 5 m, conexión USB 1 m	
100017850	PSU20-PoE-36W01	Inyector PoE, entrada RJ45, salida RJ45 PoE	

Soporte de mesa 2, sin conexión USB

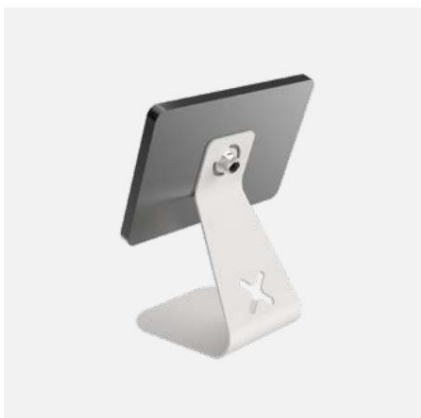


Este conjunto se puede utilizar para tamaños de pantalla de 5"...21"



—	Tipo de designación	Descripción	Posición
100017845	TXF710-00VP20	Pantalla TFT de 10,1", soporte	
100020098	TXF-TABLA-01	de mesa Wi-Fi para todos los TXF700	
100020100	TXF-M22G-RJ45-5M	Cable Ethernet M22 PoE, 5 m	
100017850	PSU20-PoE-36W01	Inyector PoE, entrada RJ45, salida PoE M22	

Soporte de mesa 3, conexión IP67 completa, sin conexión USB











Este conjunto se puede utilizar para tamaños de pantalla de 5"...21"



—	Tipo de designación	Descripción	Posición
100017845	TXF710-00VP20	Pantalla TFT de 10,1", soporte	
100020098	TXF-TABLA-01	de mesa Wi-Fi para todos los TXF700	
100020102	TXF-M22G-M22G-5M	Cable Ethernet M22 PoE, 5 m	
100017852	PSU20-PoE-36W02	Inyector PoE, entrada RJ45, salida PoE M22	


Accesorios

Módulos enchufables

Cifra	—	Tipo de designación	Descripción	
	100002598	TX-RS485	Interfaz RS485	<u>Aislado galvánicamente</u> <u>Conector SUB-D de 9 polos</u> Con ranura de expansión enchufable
	100002599	TX-RS232	Interfaz RS232	<u>Conector SUB-D de 9 polos</u> Con ranura de expansión enchufable
	6828210	TX-CAN	Administrador CANopen	<u>Administrador/maestro CANopen en CODESYS</u> <u>Máx. 1 Mbit</u> <u>Aislado galvánicamente</u> <u>Conector SUB-D de 9 polos</u> Con ranura de expansión enchufable
	6828203	TX-IO-DX06	8 DI, 6 DO, 1 salida de relé	<u>módulo de E/S</u> <u>8 entradas digitales, 24 VCC, PNP</u> <u>6 salidas digitales, 24 VCC, 0,5 A, PNP</u> <u>1 relé, contacto NA</u>
	6828201	TX-IO-XX03	20 DI, 12 DO 0,5 A, 8 AI, 4 módulos de E/S AO	<u>20 entradas digitales, 24 VCC, PNP</u> <u>12 salidas digitales, 24 VCC, 0,5 A, PNP</u> <u>8 entradas analógicas, U, I, RTD, TC</u> <u>4 salidas analógicas, U, I</u>
	100004786	TX-EXTENDER	Extensión de complemento	<u>Requerido para usar el módulo de E/S TX-IO-XX03 con TX705</u> Con ranura de expansión enchufable
	100010167	TX-DP-S	Esclavo PROFIBUS DP	<u>Esclavo PROFIBUS-DP en TX VisuPro</u> <u>Máx. Velocidad de transferencia de 12 Mbps</u> <u>Conector hembra sub-D de 9 pines</u> Sin ranura de expansión
	100025179	TX-LTE-WLAN	Módem 4G/Wi-Fi	<u>Módulo de comunicaciones móviles 4G.</u> <u>Cliente/punto de acceso Wi-Fi</u> <u>Ranura micro SIM</u> <u>Se puede utilizar con la serie de productos TX700</u> Con ranura de expansión enchufable

Las antenas necesarias están disponibles como accesorios en diferentes diseños (ver hoja de datos)

Película protectora

Cifra	—	Tipo de designación	Número por unidad 10	Usar
	100003928	TX-PROTFOIL-04	uds.	TX104
	100003930	TX-PROTFOIL-07	10 uds.	TX107 o TX207



Las imágenes del producto están vinculadas a más información.

Las láminas protectoras se pueden utilizar para dispositivos HMI con tacto resistivo. Hay más variantes disponibles con protección UV adicional.

Accesorios de montaje

—	Tipo de designación	Montaje abrazadera, viejo	Montaje abrazadera, nueva	Fuerza suministrar	De serie	PODER	Usar
100003186	TX100-MONTAJE-07	—	4x 	1 x 	—	—	TX104-00VPST TX107-00VPST
100003187	TX100-MONTAJE-10	—	11x 	1 x 	—	—	TX110-00VPST
100003206	TX200-MONTAJE-07	—	4x 	1 x 	—	1 x 	TX207-P3CV01
100003188	TX700-MOUNT-07	—	4x 	1 x 	1 x 	—	TX705-P3CV01 TX707-P3CV01
100003189	TX700-MONTAJE-10	—	9x 	1 x 	1 x 	—	TX710-P3CV01
100003190	TX700-MONTAJE-15	—	12x 	1 x 	1 x 	—	TX715-P3CV01
100003191	TX700-MOUNT-21	—	14x 	1 x 	1 x 	—	TX721-P3CV01

Los juegos con soportes de montaje y conectores siempre están incluidos en el envío. Sin embargo, también se pueden pedir por separado como repuestos.

—	Escriba el código	Fuente de alimentación	Descripción
100002938	TX-PSC		Conector de alimentación, todas las variantes TX HMI y PLC




Las imágenes del producto están vinculadas a más información.

Resumen de aprobaciones

—	Tipo de designación	Aprobación UL	División Clase I. 2
100002311	TX104-00VPST	Sí (E484727)	Sí (E484803)
100002312	TX107-00VPST	Sí (E484727)	Sí (E484803)
100002313	TX110-00VPST	Sí (E484727)	Sí (E484803)
100002080	TX207-P3CV01	Sí (E484727)	—
100002029	TX705-P3CV01	Sí (E484727)	Sí (E484803)
100002030	TX707-P3CV01	Sí (E484727)	Sí (E484803)
100002031	TX710-P3CV01	Sí (E484727)	Sí (E484803)
100002032	TX715-P3CV01	Sí (E484727)	Sí (E484803)
100002033	TX721-P3CV01	Sí (E484727)	Sí (E484803)
100007471	TX707FB-P3CV01	Sí (E484727)	—
100007472	TX715FB-P3CV01	Sí (E484727)	—
100007473	TX707HB-P3CV01	Sí (E484727)	Sí (E484803)
100007474	TX710HB-P3CV01	Sí (E484727)	Sí (E484803)
100017839	TXF705-00VPST	Sí (E484727)	Sí (E484803)
100017841	TXF707-00VP20	Sí (E484727)	Sí (E484803)
100017845	TXF710-00VP20	Sí (E484727)	Sí (E484803)
100017847	TXF715-00VP20	Sí (E484727)	Sí (E484803)
100017849	TXF721-00VP20	Sí (E484727)	Sí (E484803)
100009353	TX700S-P3WV01	Sí (E484727)	Sí (E484803)
100009354	TX700D-P3WV01	Sí (E484727)	Sí (E484803)
100009355	TX700Q-P3WV01	Sí (E484727)	Sí (E484803)
6828201	TX-IO-XX03	Sí (E484727)	Sí (E484803)
6828203	TX-IO-DX06	Sí (E484727)	—
6828210	TX-CAN	Sí (E484727)	Sí (E484803)
100002599	TX-RS232	Sí (E484727)	—
100004786	TX-EXTENDER	Sí (E484727)	Sí (E484803)
100002598	TX-RS485	—	—
100010167	TX-DP-S	—	—
100009535	TX-UMTS	Sí (E484727)	Sí (E484803)
100025179	TX-LTE-WLAN	Sí (E484727)	—

ATEX	CEI Ex	DNVGL	Radio móvil
-	-	-	
-	-	-	
-	-	-	
-	-	-	
Sí	Sí	Sí (TAA000027Z)	
Sí	Sí	Sí (TAA000027Z)	
Sí	Sí	Sí (TAA000027Z)	
Sí	Sí	Sí (TAA000027Z)	
Sí	Sí	Sí (TAA000027Z)	
-	-	-	
-	-	-	
Sí	Sí	-	
Sí	Sí	-	
-	-	-	
-	-	-	
-	-	-	
-	-	-	
-	-	-	
Sí	Sí	-	
Sí	Sí	-	
Sí	Sí	-	
-	-	Sí (TAA000027Z)	
-	-	Sí (TAA000027Z)	
-	-	Sí (TAA000027Z)	
-	-	-	
-	-	-	
-	-	-	
-	-	-	
-	-	-	
-	-	-	FCC, IC

TURCK



Más de 30 filiales y
¡60 representantes en todo el mundo!

100003031 | 2022/12

100003031