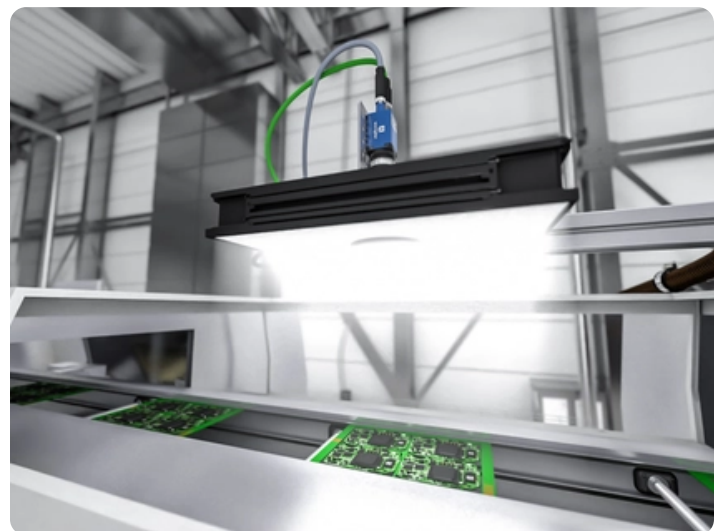
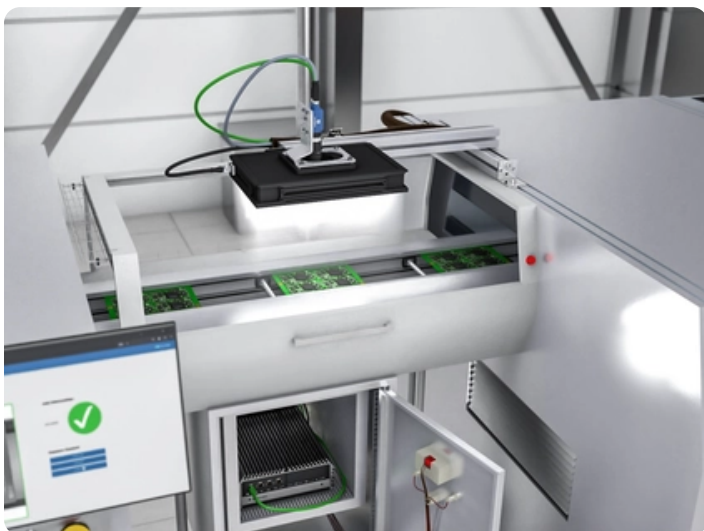
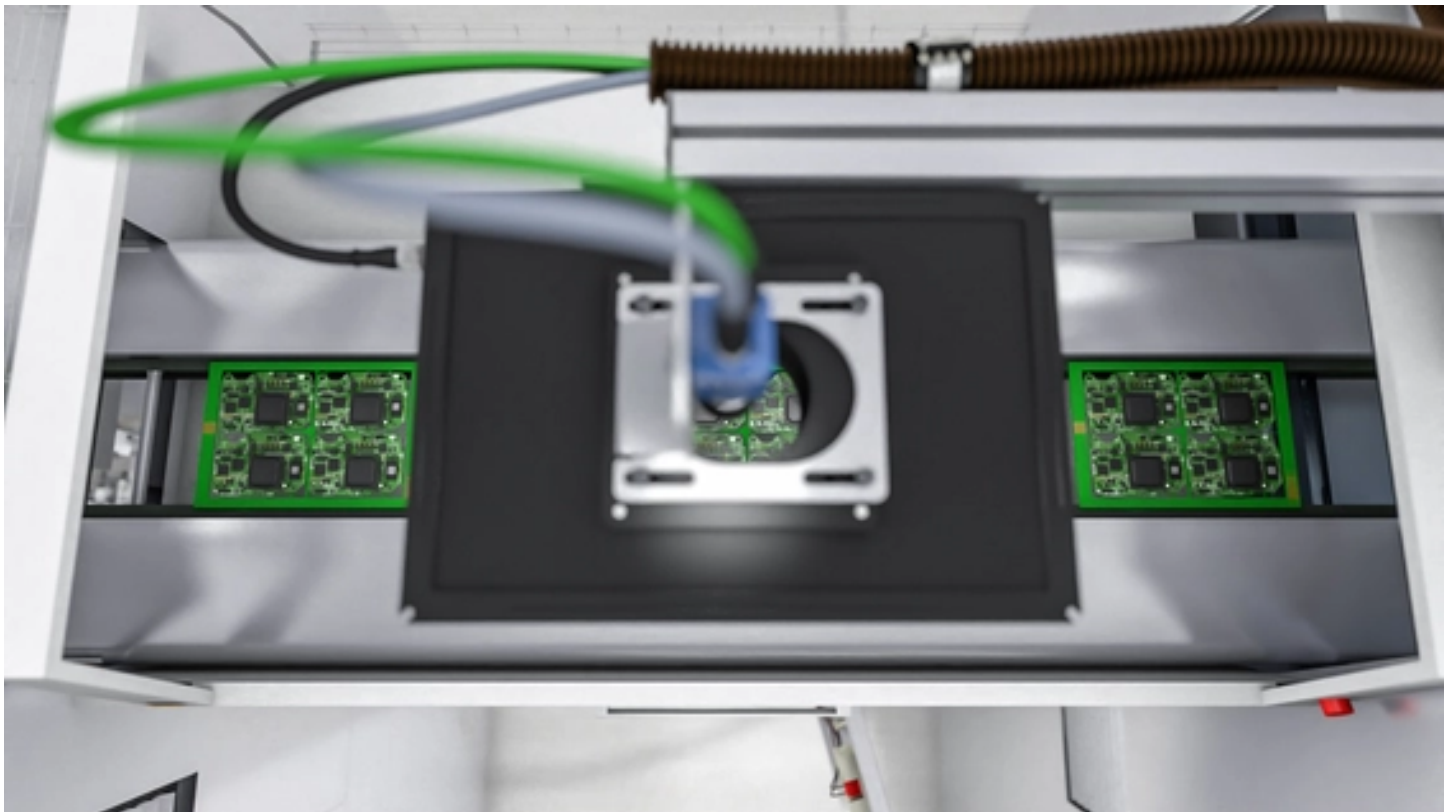


Control de presencia de componentes mediante cámara de visión artificial

En la industria electrónica, la calidad de los circuitos impresos debe comprobarse después de su montaje. Para ello, se instala una cámara de visión artificial y una iluminación tipo domo plana sobre el circuito impreso, que comprueba la presencia, la posición y la ubicación de los componentes. Si se detectan componentes defectuosos, se descartan. Para una identificación y trazabilidad correctas de los circuitos impresos, se lee adicionalmente el código 2D. Gracias a la alta resolución, incluso los componentes más pequeños del circuito impreso se detectan y evalúan de forma segura.



Cámaras de visión artificial

Las cámaras de visión artificial de wenglor proporcionan una gran calidad de imagen en un formato de carcasa compacto. Gracias a los chips de imagen con Global Shutter es posible realizar grabaciones de alta resolución (1,6 y 5 MP), incluso en aplicaciones dinámicas; los chips de imagen con Rolling Shutter permiten resoluciones de 12 MP.