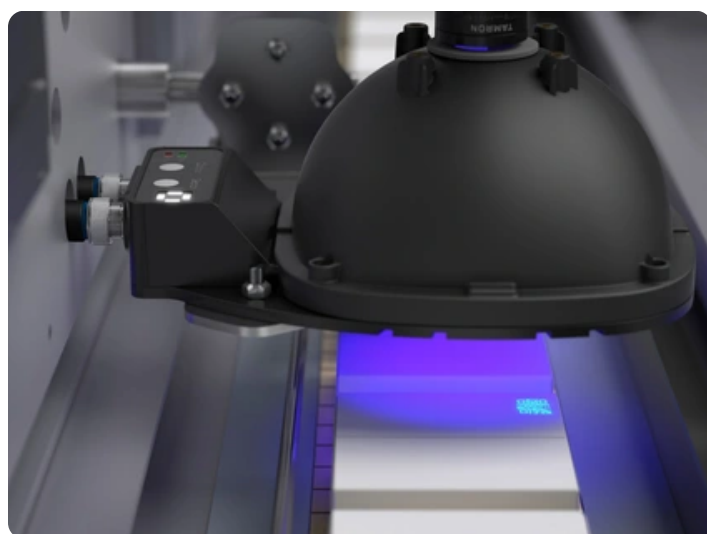
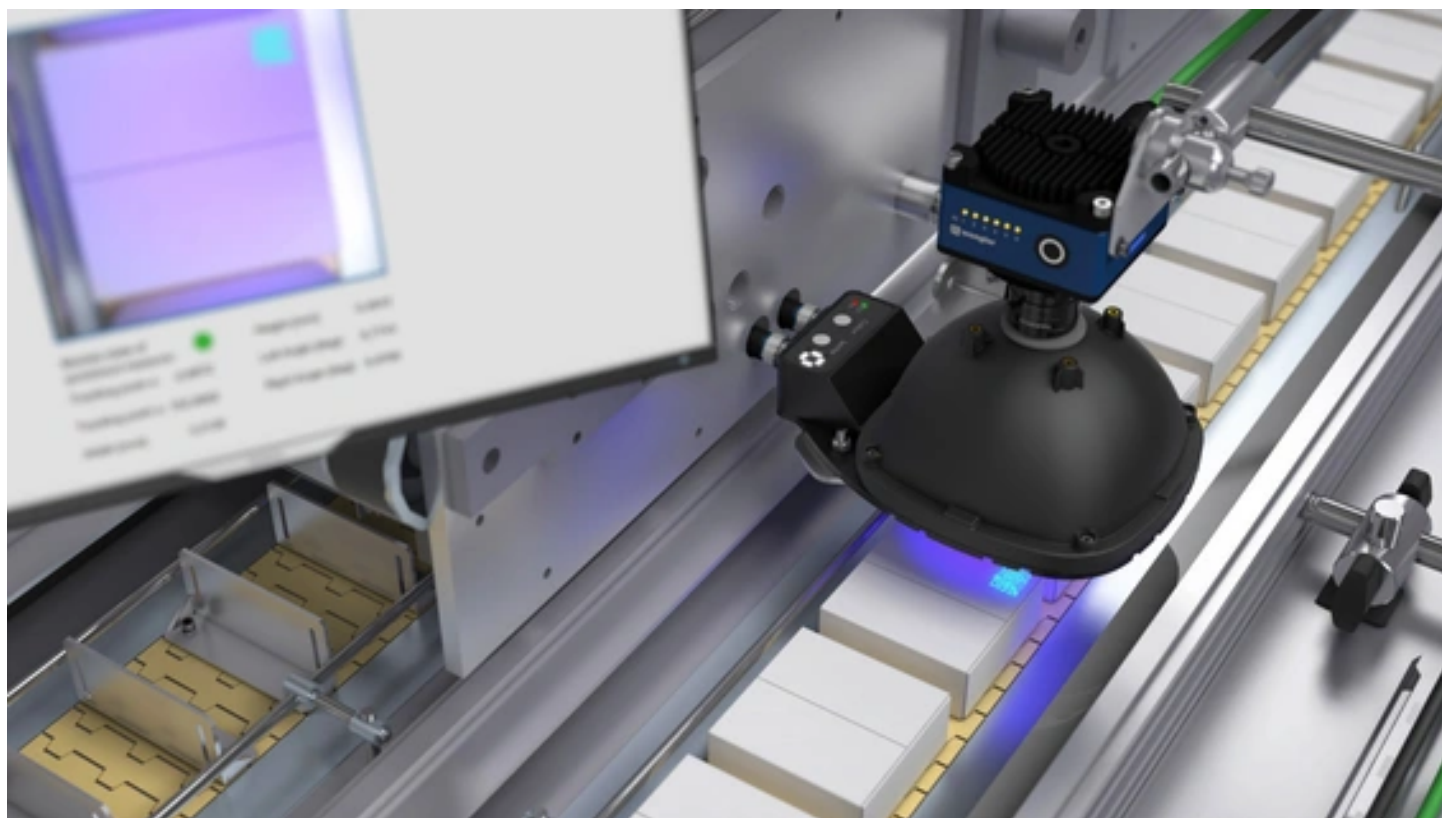


Visibilización de logotipos fluorescentes mediante iluminación tipo domo

Para verificar la autenticidad de los productos, se suelen imprimir logotipos, características específicas o códigos QR con tinta fluorescente directamente en el producto o su embalaje. Durante la producción, se debe comprobar que las impresiones no sean visibles para el ojo humano y estén presentes en su totalidad.



Con la ayuda de un sistema basado en una cámara, compuesto por una iluminación tipo domo y una Smart Camera, se pueden hacer visibles, leer y verificar la autenticidad de las impresiones UV más habituales. Además, se garantiza la seguridad de los operarios, ya que la cúpula y el filtro bloquean la incidencia directa de los rayos UV.

Domos e iluminaciones tipo domo

La iluminación tipo domo consta de luces LED homogéneas y difusas que pueden eliminar las sombras en objetos complejos. Se utiliza para inspeccionar superficies irregulares, metales o piezas brillantes. La iluminación tipo domo tiene funciones adicionales, por ejemplo como adaptador de diafragma, que ayudan a inspeccionar características delicadas.