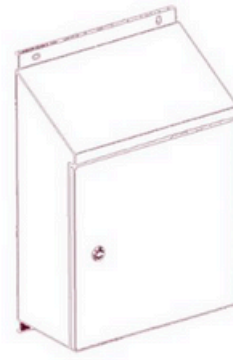
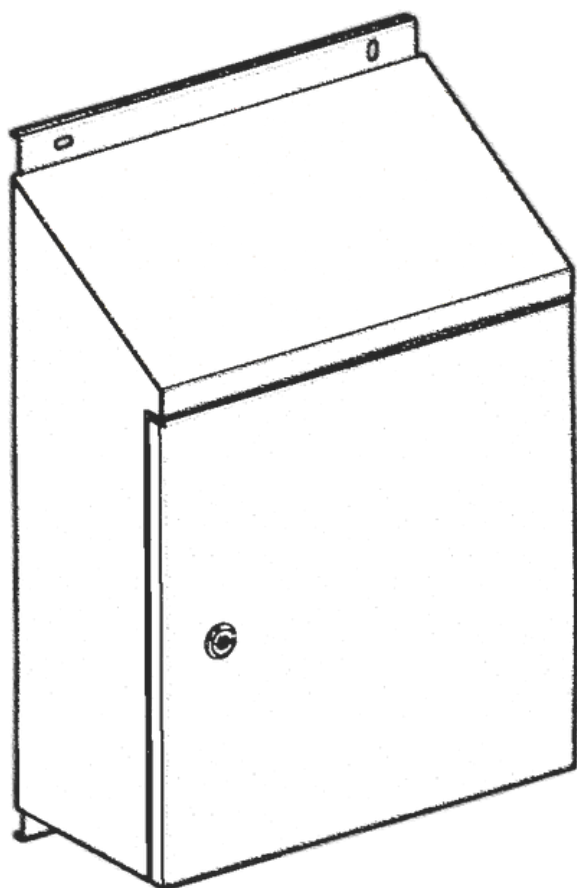


DAKORA

AUTOMATIZACIÓN INDUSTRIAL

CATÁLOGO DE GABINETES EN ACERO INOXIDABLE PARA ENSAMBLE DE TABLEROS ELÉCTRICOS





LÍNEA HYGIENIC

Un diseño innovador

Su diseño especial y versátil hacen que esta línea presente atributos diferenciales para atender la alta exigencia de los sectores donde los estándares de higiene deben ser superiores.

La línea con diseño **HYGIENIC** se centra en un desarrollo que facilita y garantiza la limpieza, asepsia y perfecta hermeticidad.

Características Generales

Gabinete de acero inoxidable calidad AISI 304 finamente satinado.

Puerta batiente ciega sobre bisagras internas, sin aberturas.

Sello de la tapa con empaque de poliuretano bicomponente.

Techo inclinado 30° para evitar colocación de objetos y facilitar su lavado.

Canal colector de líquidos para garantizar la hermeticidad.

Placa interna en lámina galvanizada sujeta al fondo del gabinete por medio de pernos inoxidables.

Preparado para puesta a tierra en conformidad con las normas vigentes.

Parte posterior del gabinete completamente plano y sin orificios.

Cierres de acero inoxidable de última generación.

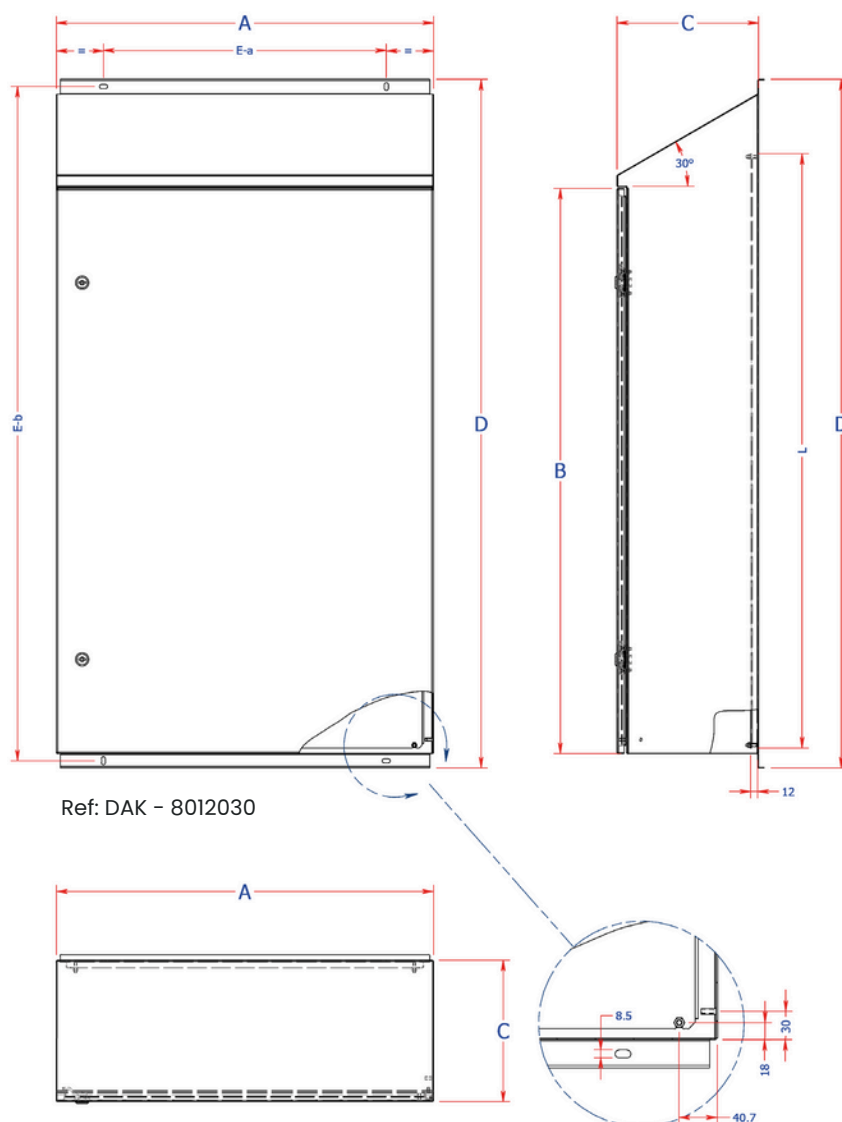
Grado de Protección IP66.

Sistema de fijación mural que no compromete el cuerpo del gabinete y garantiza su protección.

Descripción Técnica

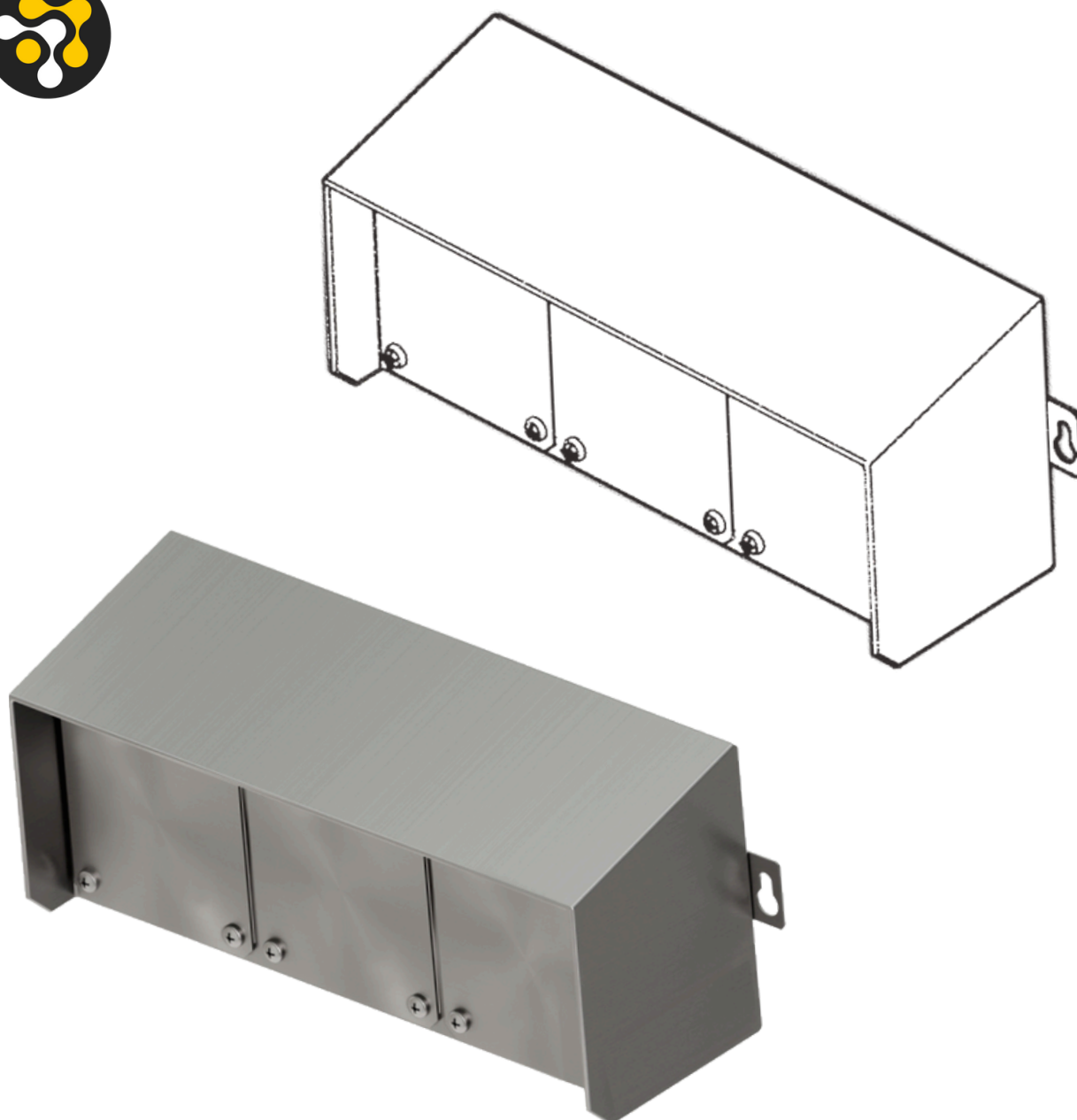
Tipo de acero	AISI 304 acabado satinado
Espesor del material	1.5 mm
Puerta	Ciega, rotación interna
Fijación de la puerta	Bisagras ocultas
Apertura puerta	120°
Sistema de cierre	Cierre de 1/4 de vuelta de acero inoxidable
Techo	Inclinado 30°
Placa interior	Galvanizado 1.5 mm
Sello	Poliuretano bicomponente
Medidas mínimas	A= 300mm H= 300mm P= 200mm
Medidas máximas	A= 800mm H= 1200mm P= 300mm
Profundidad útil	Mínima: 180mm Máxima: 280mm

Dimensiones y Referencias



MODELO GLH - GABINETES LÍNEA HYGIENIC

REFERENCIA	DIMENSIONES (mm)				DOBLE FONDO		FIJACION MURAL		No. CIERRES	PESO (Kg)	PROFUNDIDAD UTIL	GRADO
	A	B	C	D	F	L	E-a	E-b				
DAK 303020	300	300	200	503	259	385	225	474	1	8	180	
DAK 304020	300	400	200	603	259	485	225	574	1	10	180	
DAK 404020	400	400	200	603	359	485	300	574	1	13	180	
DAK 405020	400	500	200	703	359	585	300	673	1	15	180	
DAK 406025	400	600	250	832	359	685	300	802	2	17,5	230	
DAK 505025	500	500	250	732	459	585	375	702	1	18,6	230	
DAK 507025	500	700	250	932	459	785	375	902	2	24	230	
DAK 606025	600	600	250	832	559	685	450	802	2	25	230	
DAK 608030	600	800	300	1061	559	885	450	1031	2	30	280	
DAK 707030	700	700	300	961	659	785	525	931	2	34	280	
DAK 808030	800	800	300	1061	759	885	600	1031	2	41	280	



LÍNEA REMOTA HYGIENIC

Un concepto vanguardista

Cajas de conexiones diseñadas para instalar elementos de control y/o conexión. La inclinación de su techo y el diseño hermético de la tapa, la convierte en la solución ideal para entornos de lavado donde se utilizan regularmente equipos de limpieza a presión y alta temperatura.

Características Generales

Fabricación en acero inoxidable AISI 304 finamente satinado.

Ensamble en monobloc que garantiza una perfecta hermeticidad y resistencia a los impactos.

Parte superior con inclinación de 15° sobresaliente, aislando la caída de agua de los elementos instalados.

Junta de neopreno completamente oculta.

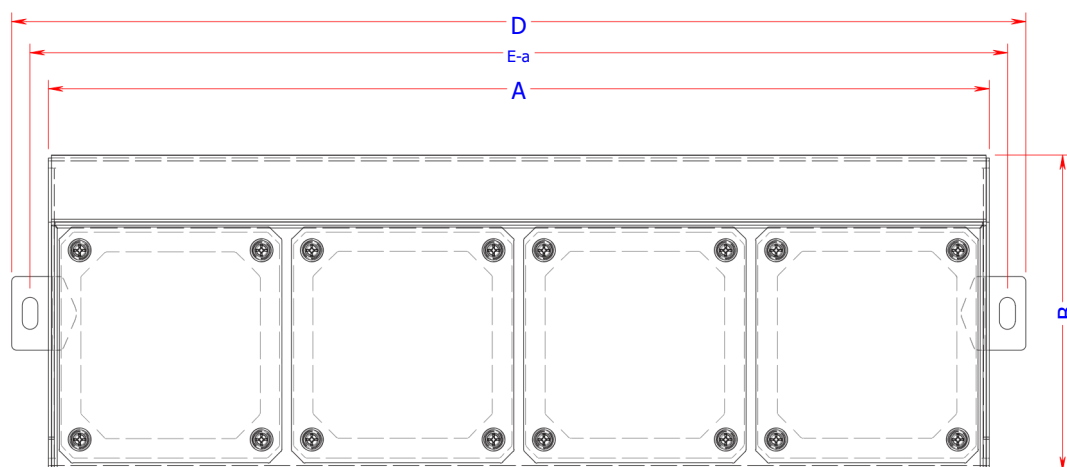
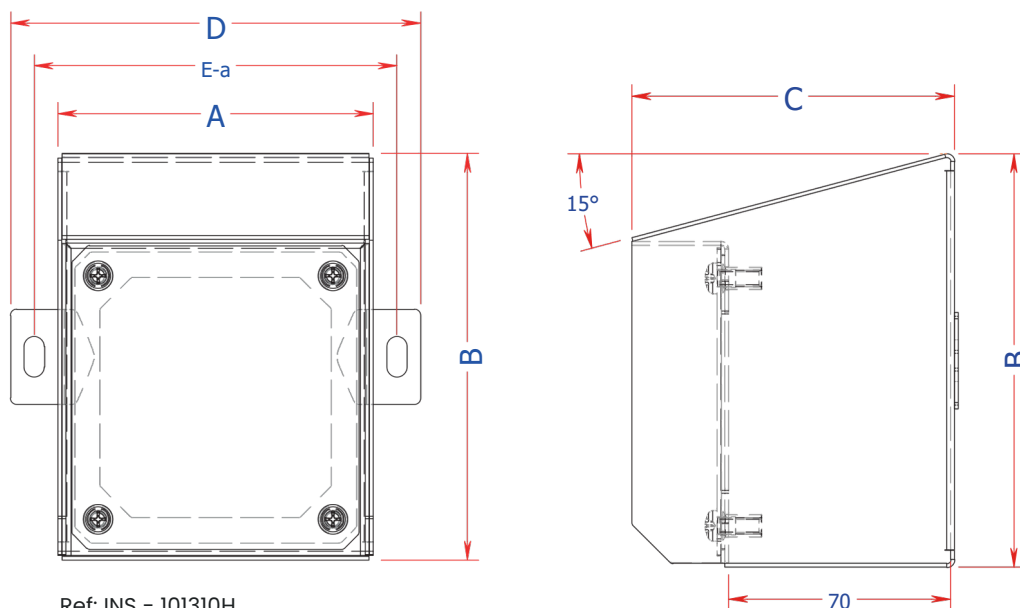
Puntos de fijación a pared forman parte del respaldo y no comprometen la protección del cerramiento.

Grado de protección IP66.

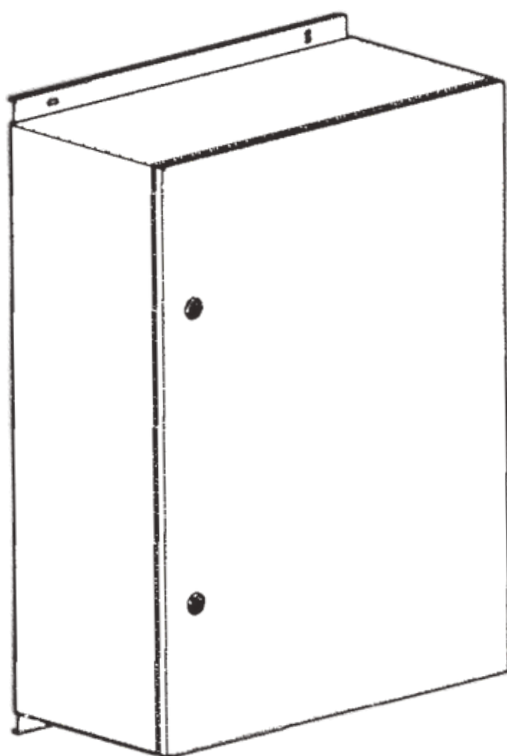
Descripción Técnica

Tipo de acero	AISI 304 acabado satinado
Espesor del material	1.2 mm
Tapa	Ciega
Fijación de la tapa	Tornillos Inoxidables M5
Techo	Inclinado 15°
Sello	Empaque Neopreno
Medidas mínimas	A= 100mm H= 130mm P= 100mm
Medidas máximas	A= 385mm H= 130mm P= 100mm
Profundidad útil	70mm

Dimensiones y Referencias



MODELO CLRH: CAJAS LÍNEA REMOTA HYGIENIC							
REFERENCIA	DIMENSIONES (mm)				FIJACIÓN MURAL (mm)	PESO (Kg)	PROFUNDIDAD ÚTIL (mm)
	A	B	C	D	E-a		
INS -101310-H	100	130	100	115	115	0,8	70
INS -201310-H	195	130	100	215	210	1,2	70
INS -301310-H	290	130	100	315	305	1,6	70
INS -401310-H	385	130	100	415	400	2	70



LÍNEA COMPACT

Un modelo resistente

Su práctico diseño hace de esta línea la opción ideal para aplicación en diferentes sectores, siendo completamente aptas para su montaje directo en equipos, soportes estructurales o paredes. Disponibles en gran variedad de tamaños, con opción de cambiar la puerta por policarbonato transparente.

La línea con diseño **COMPACT** está enfocada en una configuración de su estructura altamente resistente a entornos complejos para garantizar la máxima seguridad y robustez.

Características Generales

Fabricado completamente en acero inoxidable AISI 304 satinado scotch brite y protegido en una cara.

Cofre logrado de una pieza única con moldeado obtenido por plegados múltiples de alta precisión.

Bisagras ocultas de acero inoxidable con apertura de 120°.

Cerraduras en acero inoxidable.

Junta de estanqueidad en espuma de poliuretano bicomponente.

Placa interna en lámina galvanizada sujeta al fondo del gabinete por medio de pernos inoxidables.

Preparado para puesta a tierra en conformidad con las normas vigentes.

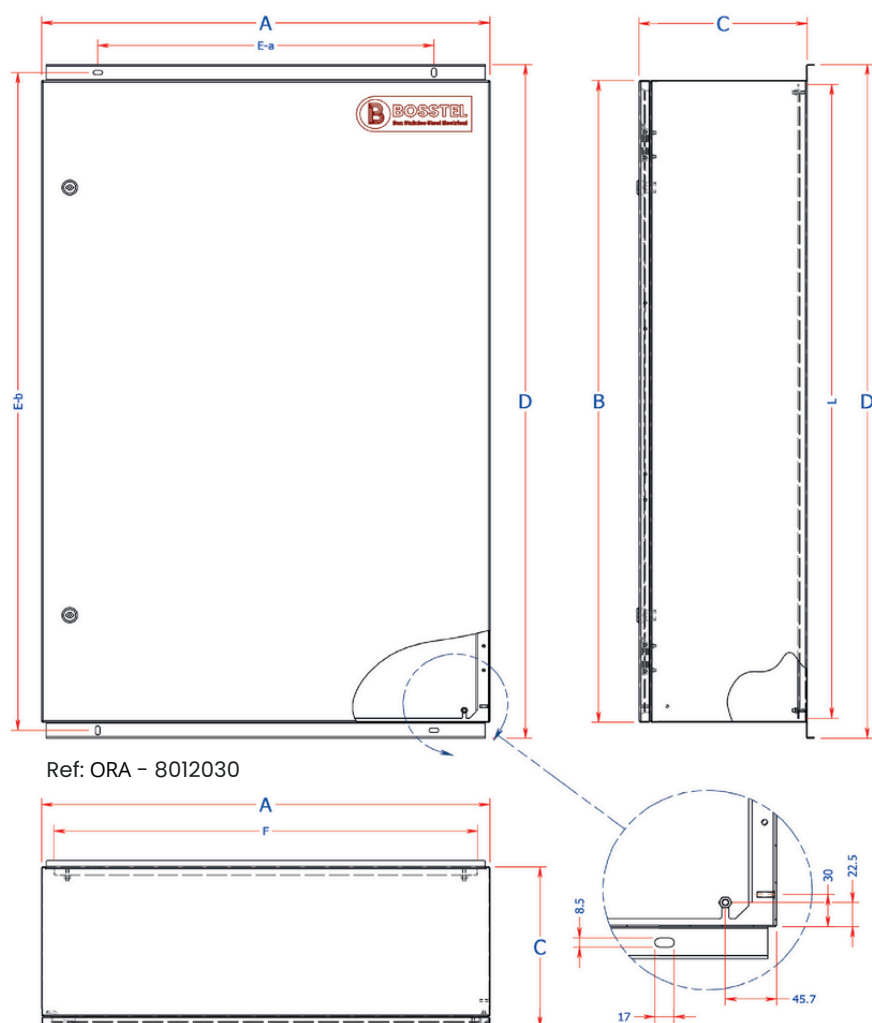
Grado de protección IP66 para armarios de puerta ciega.

Cuatro puntos de fijación mural independientes que no comprometen la estanqueidad del cerramiento.

Descripción Técnica

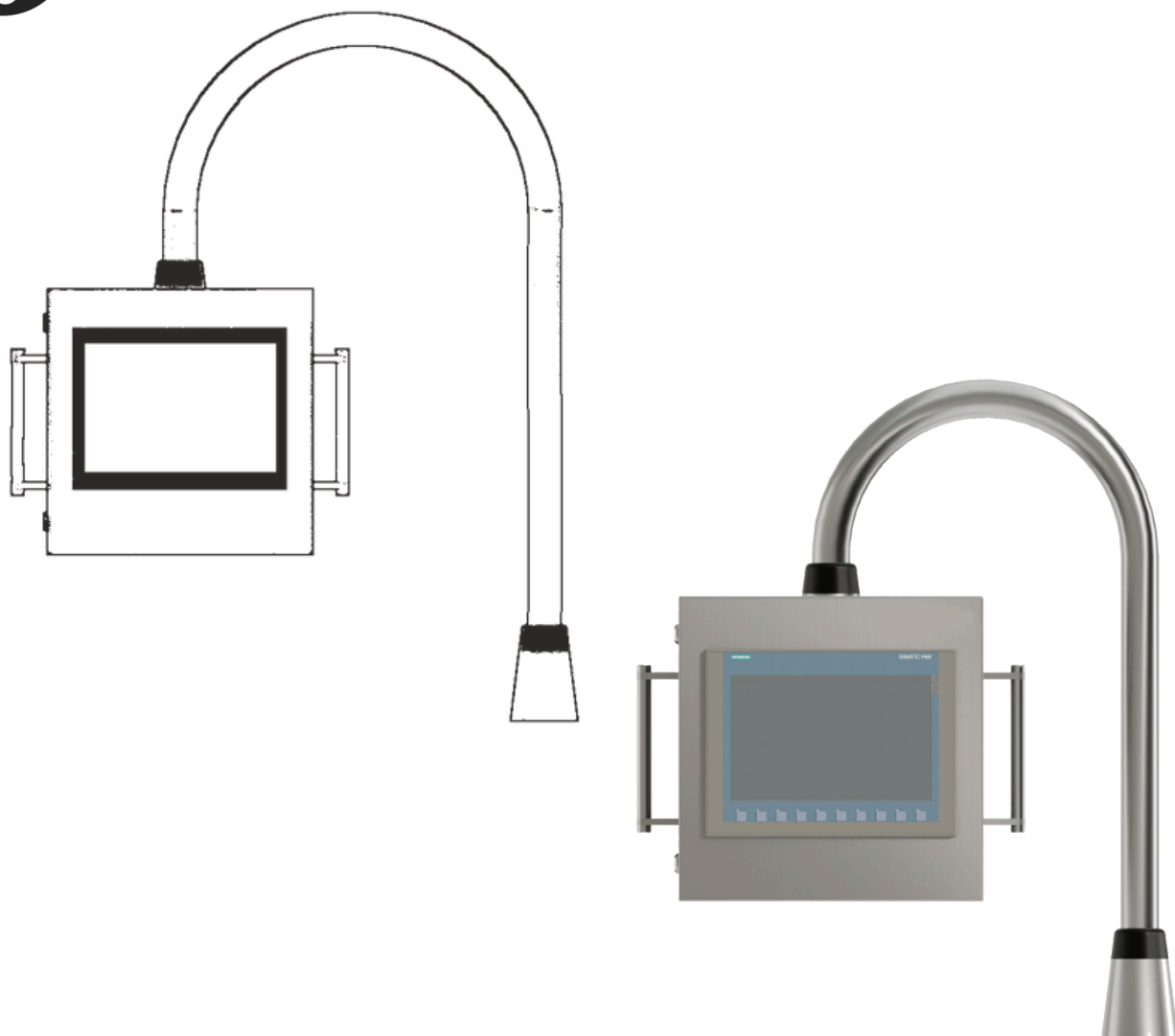
Tipo de acero	AISI 304 acabado satinado
Espesor del material	1.5 mm
Puerta	Ciega, rotación interna
Fijación de la puerta	Bisagras ocultas
Apertura puerta	120°
Sistema de cierre	Cierre de 1/4 de vuelta de acero inoxidable
Placa interior	Galvanizado 1.5 mm
Sello	Poliuretano bicomponente
Medidas mínimas	A= 300mm H= 300mm P= 200mm
Medidas máximas	A= 800mm H= 1200mm P= 300mm
Profundidad útil	Mínima: 180mm Máxima: 280mm

Dimensiones y Referencias



MODELO GLC - GABINETES LÍNEA COMPACT

REFERENCIA	DIMENSIONES (mm)				DOBLE FONDO (mm)		FIJACION MURAL		No. CIERRES	PESO (kg)	PROFUNDIDAD UTIL	GRADOS APERTURA (°)
	A	B	C	D	F	L	E-a	E-b				
ORA 303020	300	300	200	360	256,5	285	225	330	1	7	180	120
ORA 304020	300	400	200	460	256,5	385	225	430	1	8,3	180	120
ORA 404020	400	400	200	460	356,5	385	300	430	1	10,3	180	120
ORA 405020	400	500	200	560	356,5	485	300	530	1	12	180	120
ORA 406025	400	600	250	660	356,5	585	300	630	2	15	230	120
ORA 505025	500	500	250	560	456,5	485	375	530	1	16	230	120
ORA 507025	500	700	250	760	456,5	685	375	730	2	20	230	120
ORA 606025	600	600	250	660	556,5	585	450	630	2	21,5	230	120
ORA 608030	600	800	300	860	556,5	785	450	830	2	27,5	280	120
ORA 707030	700	700	300	760	656,5	685	525	730	2	29	280	120
ORA 808030	800	800	300	860	756,5	785	600	830	2	36	280	120
ORA 8010030	800	1000	300	1060	756,5	985	600	1030	2	41,5	280	120
ORA 8012030	800	1200	300	1260	756,5	1185	600	1230	2	48,5	280	120



LÍNEA ARTICULADA

Una gama excelente

Esta línea de gabinetes y sistemas articulados de suspensión ha sido detalladamente estudiada para alojar mandos, consolas o terminales de interfaz. Gracias a una combinación innovadora de diseño y tecnología, hemos logrado obtener un producto con posibilidades de personalización excelentes, adaptables a una gran gama de pantallas Touch Screen. La línea con diseño **ARTICULADA** está desarrollada para facilitar la interacción entre el operario y la máquina de una manera ergonómica.

Características Generales

Desarrolladas en acero inoxidable AISI 304 satinado y protegido.

Gabinete logrado de una pieza única con moldeado obtenido por plegados múltiples de alta precisión y puerta con esquinas radiadas.

Puerta ciega abisagrada, con doble cerradura lateral para aprovechar el máximo espacio de la cara frontal.

Bisagras ocultas en acero inoxidable con apertura a 120°

Manillas de agarre ergonómico en acero inoxidable AISI 304.

Soporte trasero y/o lateral para montaje de brazo articulado tipo J, S, U con base móvil.

Sello de la tapa con empaque de poliuretano bicomponente.

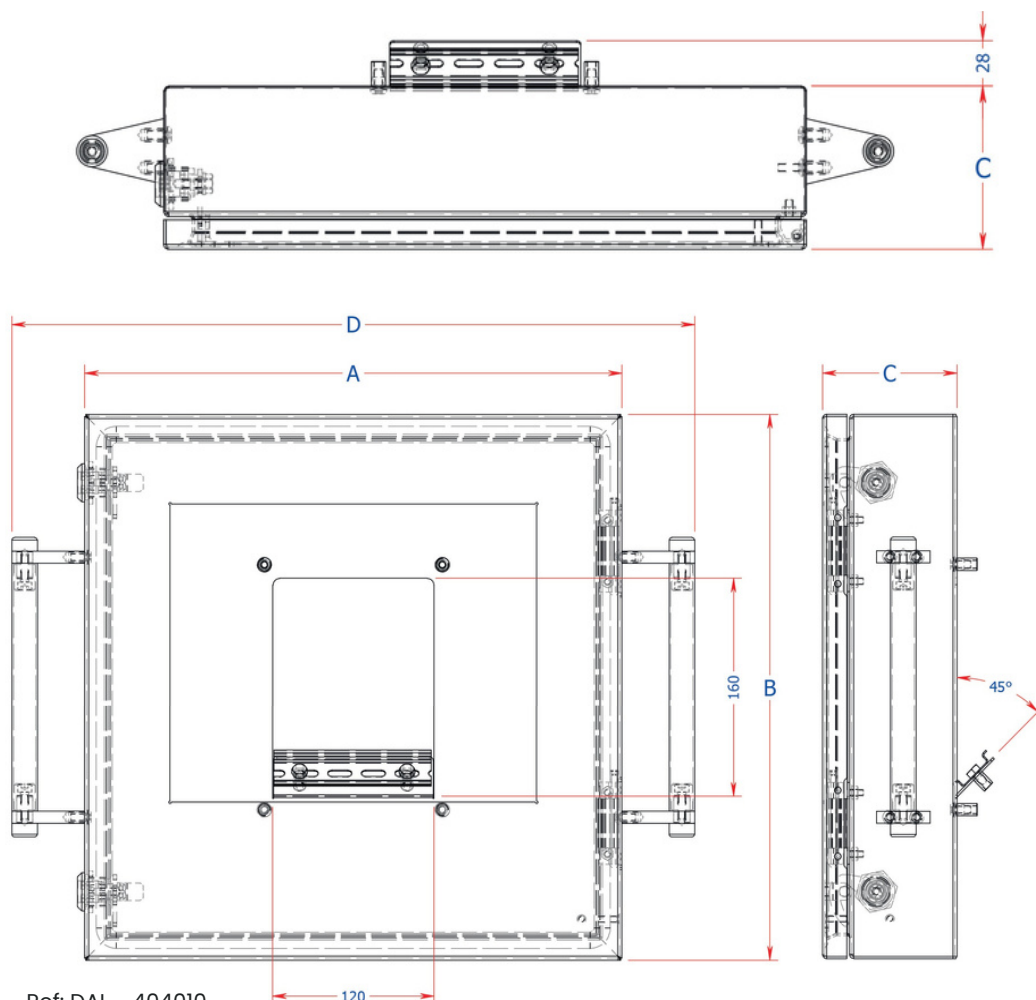
Preparados para puesta a tierra en conformidad con las normas vigentes.

Grado de protección IP55.

Descripción Técnica

Tipo de acero	AISI 304 acabado satinado
Espesor del material	1.5 mm
Puerta	Con perforación para pantalla según solicitud
Fijación de la puerta	Bisagras ocultas
Apertura puerta	120°
Sistema de cierre	Cierres de 1/4 de vuelta de acero inoxidable, en cara lateral izquierda
Sello	Poliuretano bicomponente
Laterales	Con asas para maniobra
Parte trasera	Adaptación para acoplamiento de soporte trasero con brazo móvil
Medidas mínimas	A= 300mm H= 300mm P= 100mm
Medidas máximas	A= 600mm H= 400mm P= 100mm
Profundidad útil	90mm

Dimensiones y Referencias

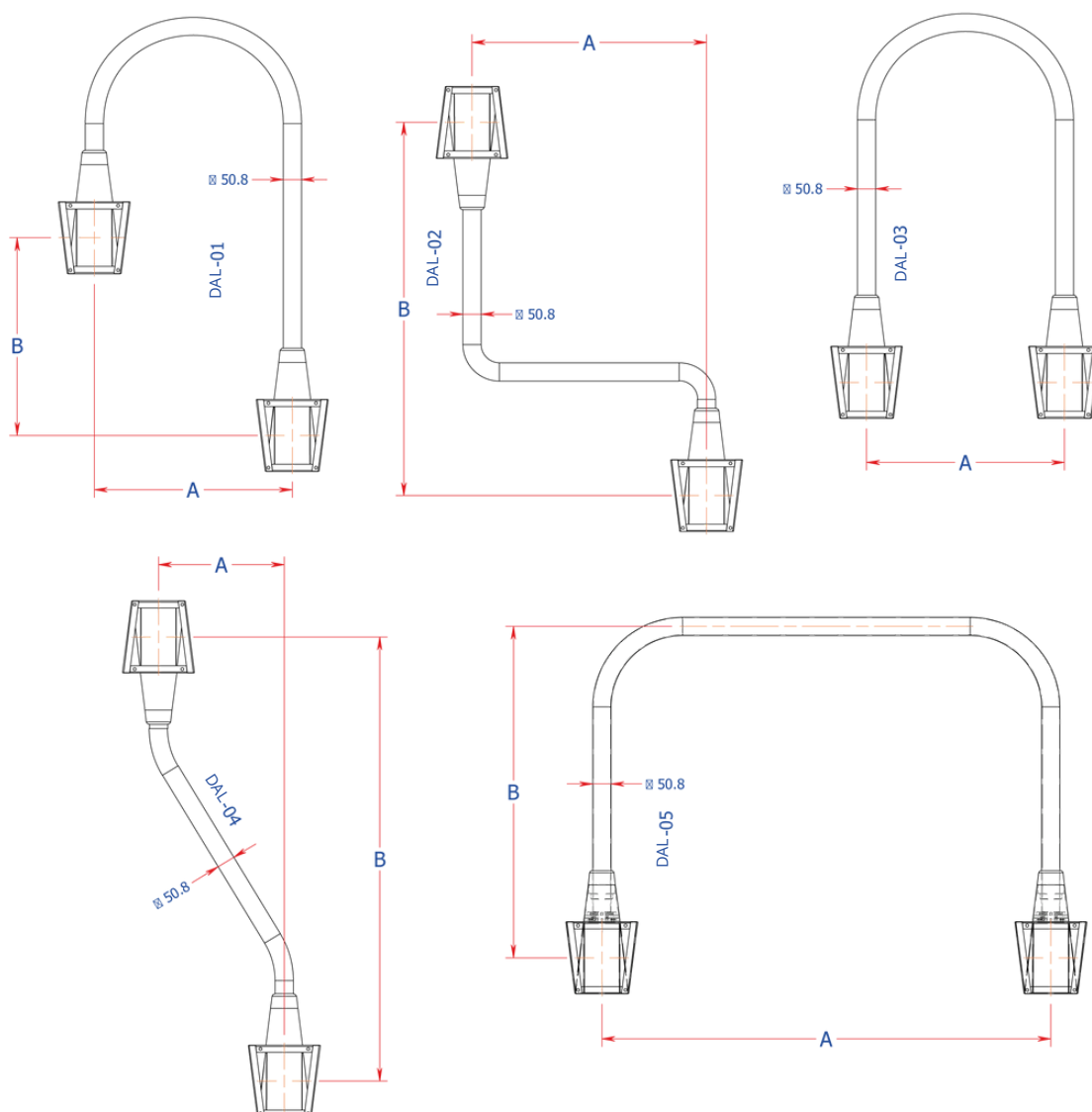


MODELO GLA - GABINETES LÍNEA ARTICULADA

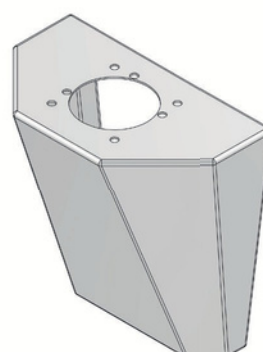
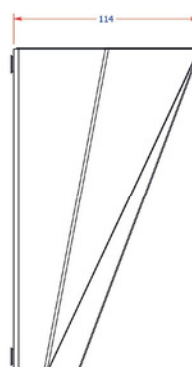
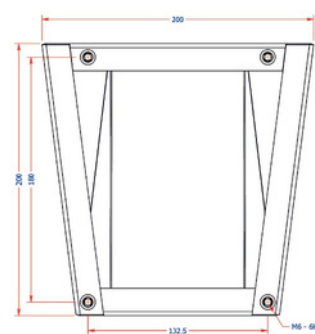
REFERENCIA	DIMENSIONES (mm)				No. CIERRES	PESO (kg)	PROFUNDIDAD ÚTIL (mm)	GRADOS (°) APERTURA
	A	B	C	D				
DAL -303010	300	300	100	410	2	5,5	90	100
DAL -403010	400	300	100	510	2	6	90	100
DAL -404010	400	400	100	510	2	7,5	90	100
DAL -405010	400	500	100	510	2	8,7	90	100
DAL -504010	500	400	100	610	2	8,7	90	100
DAL -505010	500	500	100	610	2	10,5	90	100
DAL -604010	600	400	100	710	2	10,5	90	100

Nota: Todos los modelos son compatibles con el Soporte Lateral y/o Trasero

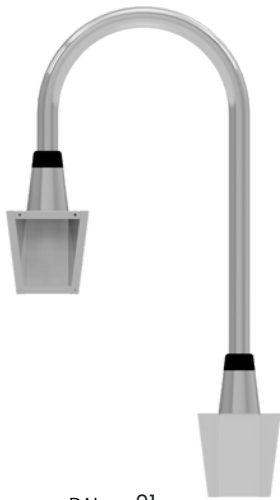
Brazos Articulados



MODELO GLA - BRAZOS ARTICULADOS		
REFERENCIA	MEDIDAS MÍNIMAS (mm)	
	A	B
DAL -01	550	500
DAL -02	650	1040
DAL -03	550	
DAL -04	350	1230
DAL -05	900	540
DAL -06	700	



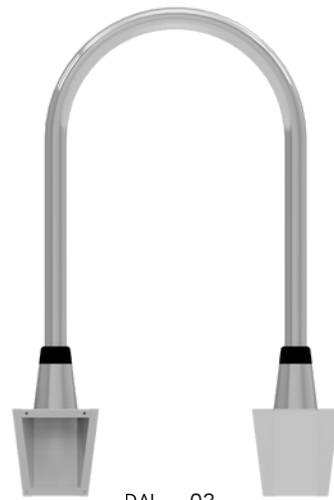
Brazos Articulados



DAL - 01



DAL - 02



DAL - 03



DAL - 04



DAL - 05

Accesorios

1.

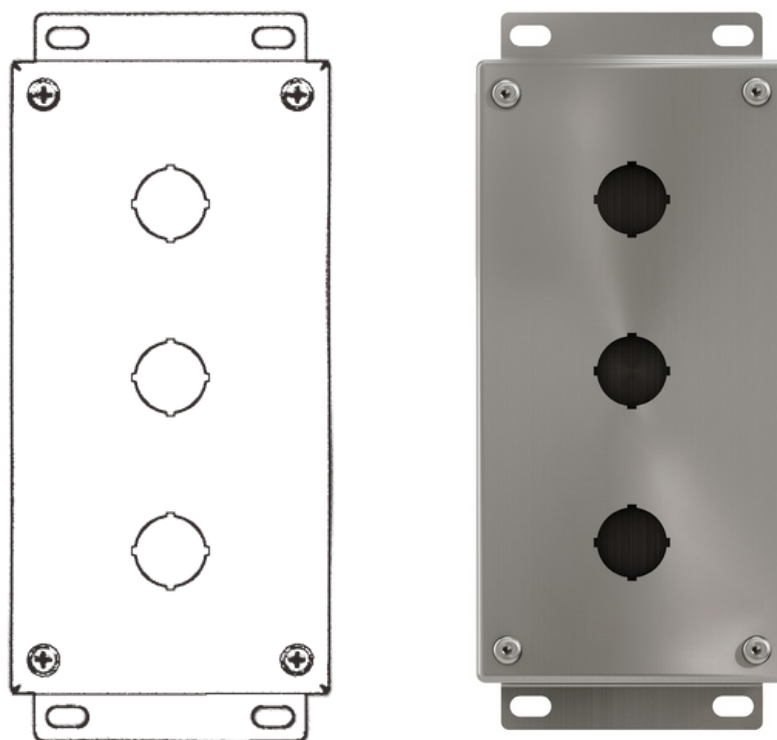
SOPORTE LATERAL O
TRASERO



2.

BASE FIJA O MÓVIL





LÍNEA REMOTA

Una línea eficiente

El diseño ergonómico y práctico de esta línea, garantizan que sea ideal para su uso en diferentes sectores, especialmente aquellos en los que la limpieza y asepsia sean requisitos indispensables. Lo funcional del diseño es que ofrece protección máxima a los componentes instalados, una excelente resistencia mecánica a la intemperie y la facilidad para su instalación y limpieza. La línea **REMOTA** está desarrollada para simplificar de una forma eficiente y duradera la operación y control en posiciones remotas de baja tensión, cumpliendo con la normatividad exigida.

Contamos con tres modelos dentro de esta línea:

- Cajas para Pulsadores (INS-P) Cajas para
- Derivación y Pulsadores (INS-DP) Cajas para
- Derivación (INS-D)

Características Generales

Fabricadas en acero inoxidable AISI 304, acabado satinado.

Disponibles con tapa ciega o tapa pre-cortada con agujeros de Ø 22.5 mm para las cajas RMT-P y RMT-DP. Perforación bajo pedido para las cajas RMT-D.

Sujeción de la tapa con tornillos inoxidables M5, asegurados con tuercas remachables.

Empaquetadura en espuma adhesiva de silicona.

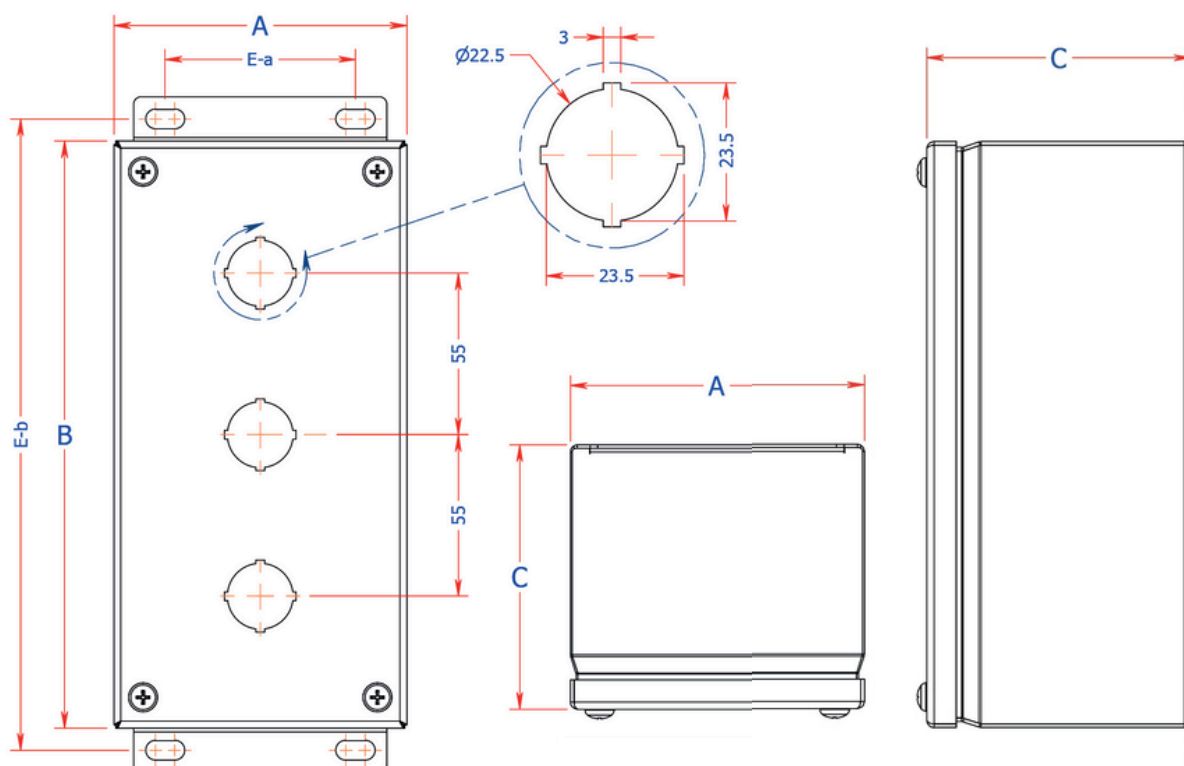
Grado de protección IP66, si se instalan correctamente los componentes apropiados.

Puntos de fijación mural que no comprometen la protección de la caja.

Descripción Técnica

Tipo de acero	AISI 304 acabado satinado
Espesor del material	1.2 mm
Tapa	Con perforaciones de Ø 22.5 mm o Ciegas
Fijación de la tapa	Tornillos Inoxidables M5
Sello	Espuma adhesiva silicona
Medidas mínimas RMT-P	A= 100mm H= 100mm P= 60mm/90mm
Medidas máximas RMT-P	A= 100mm H= 250mm P= 60mm/90mm
Profundidad útil	85mm
Medidas mínimas RMT-DP	A= 150mm H= 150mm P= 120mm
Medidas máximas RMT-DP	A= 200mm H= 250mm P= 120mm
Profundidad útil	115mm
Medidas mínimas RMT-D	A= 150mm H= 200mm P= 150mm
Medidas máximas RMT-D	A= 250mm H= 300mm P= 150mm
Profundidad útil	145mm

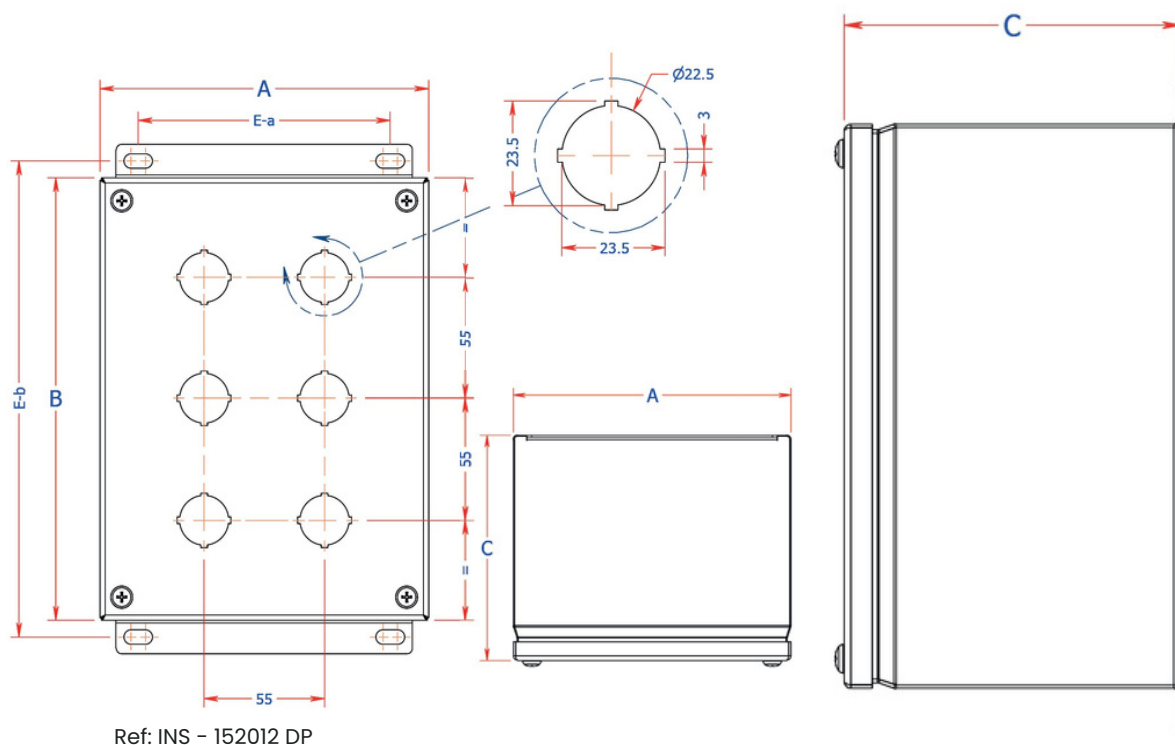
Dimensiones y Referencias



Ref: INS - 10209 P

MODELO CLRP: CAJAS LÍNEA REMOTA PULSADOR								
REFERENCIA	No Ø22,5	DIMENSIONES (mm)			FIJACIÓN MURAL (mm)		PESO (Kg)	PROFUNDIDAD ÚTIL
		A	B	C	E-a	E-b		
INS -10106-P	1	100	100	60	65	115	0,5	55
INS -10109-P	1	100	100	90	65	115	0,75	85
INS -10156-P	2	100	150	60	65	165	0,75	55
INS -10159-P	2	100	150	90	65	165	1	85
INS -10206-P	3	100	200	60	65	215	1	55
INS -10209-P	3	100	200	90	65	215	1,2	85
INS -10256-P	4	100	250	60	65	265	1,25	55
INS -10259-P	4	100	250	90	65	265	1,5	85
NOTA: Se perfora pulsadores bajo pedido.								

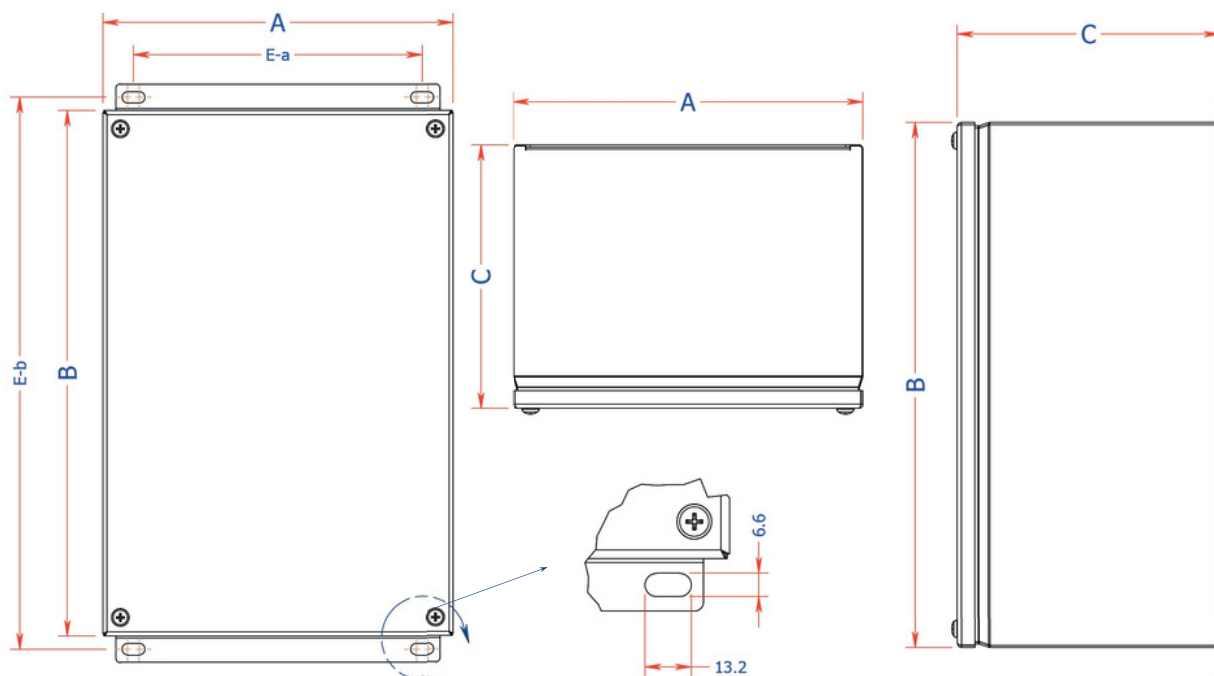
Dimensiones y Referencias



MODELO CLRDP - CAJAS LÍNEA REMOTA-DERIVACIÓN Y/O PULSADOR

REFERENCIA	No Ø22,5	DIMENSIONES (mm)			FIJACIÓN MURAL (mm)		PESO (Kg)	PROFUNDIDAD ÚTIL
		A	B	C	E-a	E-b		
INS -151512-DP	2x2	150	150	120	115	165	1,5	115
INS -152012-DP	3x2	150	200	120	115	215	1,8	115
INS-202012-DP	3x3	200	200	120	165	215	2,2	115
INS-202512-DP	4x3	200	250	120	165	265	2,7	115
Nota: Se perforan pulsadores bajo pedido.								

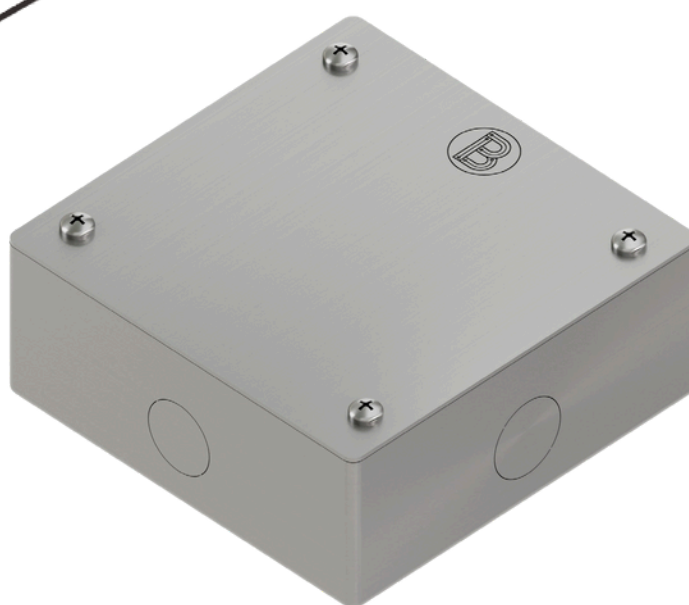
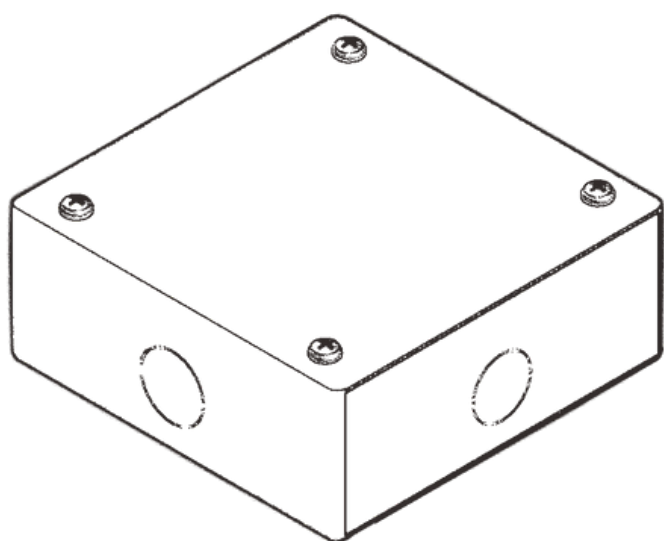
Dimensiones y Referencias



Ref: INS - 202515 D

MODELO CLRD - CAJAS LÍNEA REMOTA-DERIVACIÓN

REFERENCIA	No Ø22,5	DIMENSIONES (mm)			DOBLE FONDO (mm) (Opcional)		FIJACIÓN MURAL (mm)		PESO (Kg)	PROFUNDIDAD ÚTIL (mm)
		A	B	C	F	L	E-a	E-b		
INS -152015-D	3x2	150	200	150	124	174	115	215	2,1	145
INS -202015-D	3x3	200	200	150	174	174	165	215	2,5	145
INS -202515-D	4x3	200	250	150	174	224	165	265	3	145
INS -203015-D	5x3	200	300	150	174	274	165	315	3,5	145
INS -253015-D	4x4	250	300	150	224	274	215	315	3,75	145
Nota: Se perforan pulsadores bajo pedido.										



LÍNEA CONDUIT

Una serie exclusiva

Una variedad de cajas y accesorios para el montaje de sistemas de conductos metálicos en acero inoxidable que garantizan su durabilidad, resistencia a la corrosión, al polvo y al agua. Adicionalmente su instalación es supremamente fácil y rápida. La línea **CONDUIT** está pensada en brindar una solución higiénica, resistente y a su vez estilizada en áreas químicas, alimenticias, de bebidas, farmacéuticas, arquitectónicas y otras más.



Características Generales

Cajas fabricadas en acero inoxidable AISI 304, acabado finamente satinado.

Grado de protección IP55.

Ensamble en monobloc que garantiza una perfecta hermeticidad y resistencia a los impactos.

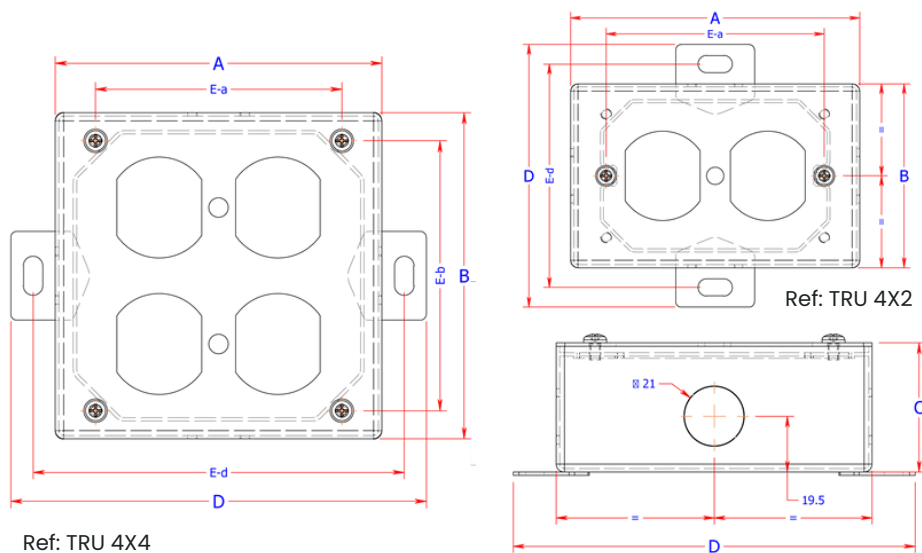
Sujeción de la tapa con tornillos inoxidables M5.

Junta de neopreno completamente oculta.

Opción de precorte en una o las cuatro caras de la caja para conexión de tubería Conduit en $\varnothing 3/4"$ o $1/2"$

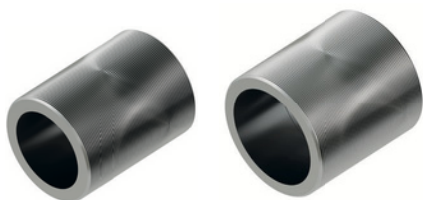
Tubería y codos fabricados en tubería inoxidable AISI 304 SCH 10.

Dimensiones y Referencias

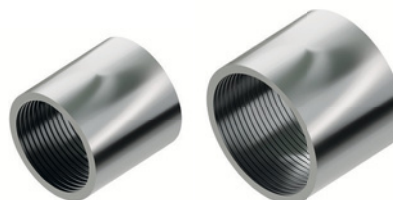


MODELO CLC - CAJAS FS LÍNEA CONDUIT							
REFERENCIA	DIMENSIONES (mm)			FIJACIONES (mm)		PESO (Kg)	PROFUNDIDAD ÚTIL (mm)
	A	B	C	E-a	E-b		
TRU 4x2	110	70	45	83		0,35	40
TRU 4x4	110	110	45	83	91	0,5	40

①. NIPLE ROSCADA INOX
1/2" Y 3/4"



②. UNIÓN LISA INOX
1/2" Y 3/4"



③. REDUCCIÓN INOX
1/2" Y 3/4"



④. CURVA CONDUIT
INOX 45° 1/2" Y 3/4"

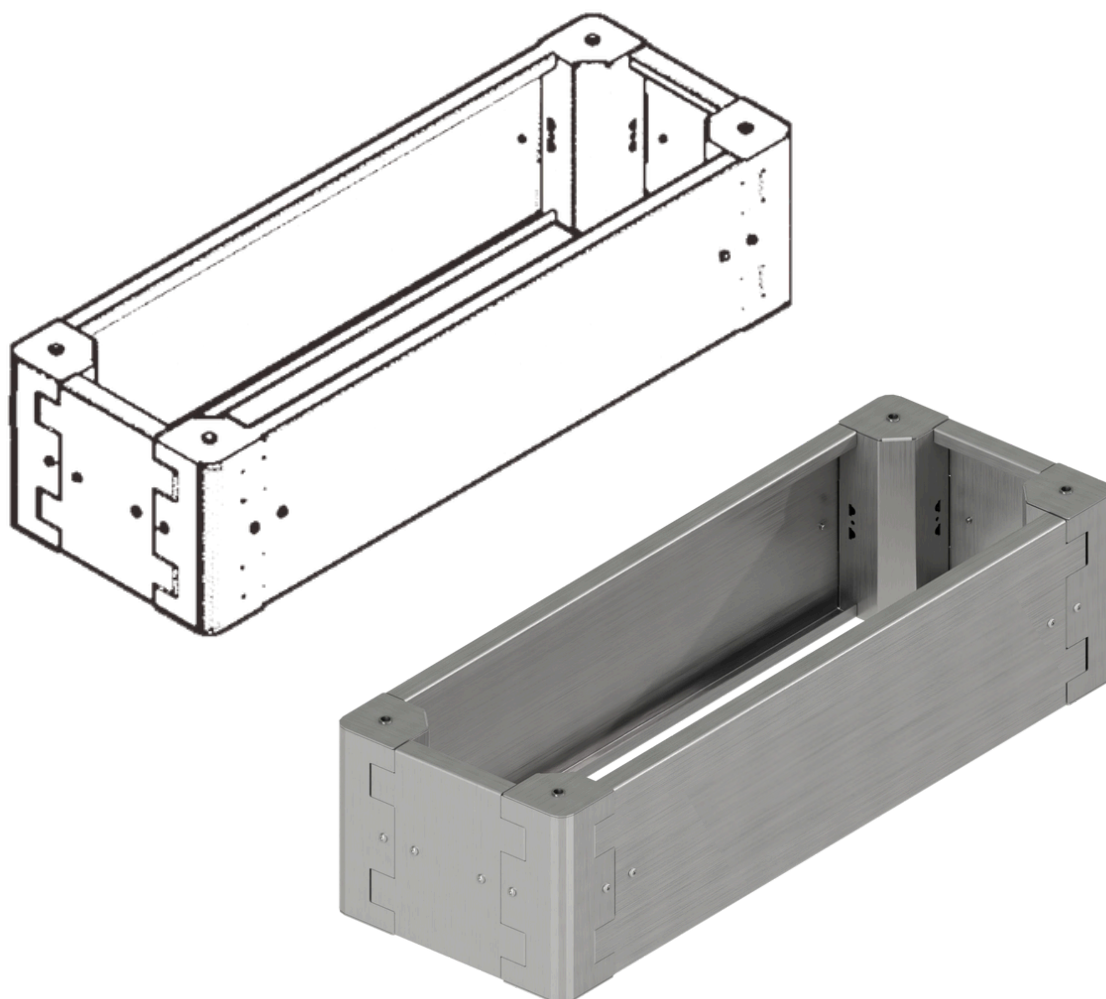


⑤. CURVA CONDUIT
INOX 90° 1/2" Y 3/4"



⑥. TUBO CONDUIT INOX
1/2" Y 3/4"





ZÓCALO

Un accesorio resistente

El primer accesorio desarrollado, es de construcción simple y robusta, realizado en acero inoxidable satinado finamente y protegido. Es un soporte estable para los gabinetes de las líneas **HYGIENIC** y **COMPACT** que se requieren instalar a piso y así mismo ofrece un espacio adicional para el cableado. El **ZÓCALO** está pensado en brindar una alternativa de soporte, resistente, de fácil ensamble y con acabados de gran calidad como en todos los productos.

Características Generales

Fabricado en acero inoxidable AISI 304, acabado finamente satinado.

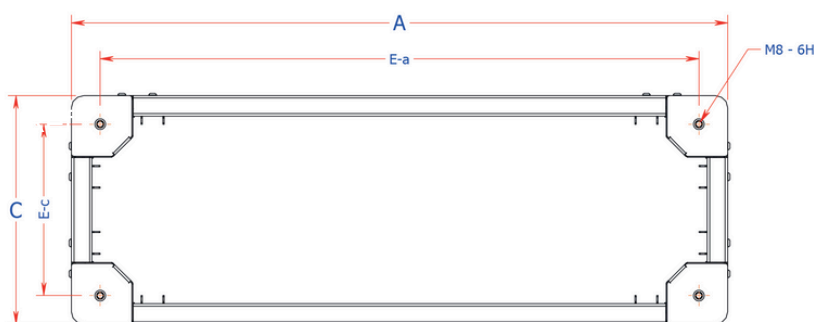
Está diseñado para la entrada de cables laterales y traseros, así como también para la instalación de pies niveladores.

Cuenta con fondo abierto en contacto con el suelo. Bajo pedido puede suministrarse con paneles cerrados en el fondo, que cumple a su vez función de sujeta-cables.

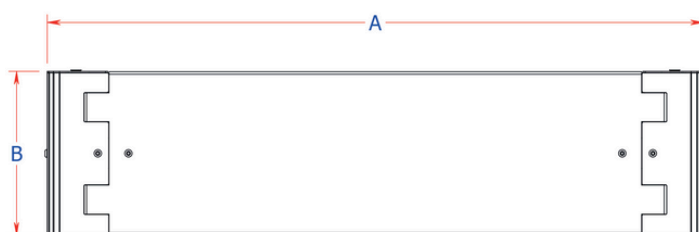
El grado de protección es IP20.

Se entrega armado o con kit de ensamble.

Disponible en alturas de 100, 150 y 200 mm.

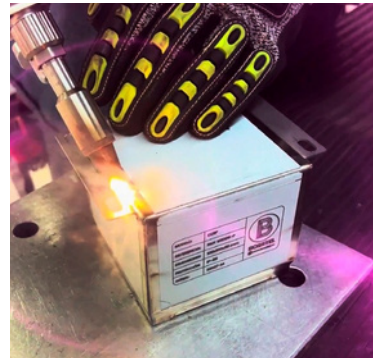


Ref: ZL-802030



MODELO AGLHCM - ACCESORIOS GABINETES LÍNEA HYGIENIC, COMPACT Y MODULAR - ZÓCALO							
REFERENCIA	DIMENSIONES (mm)			PESO (Kg)	PROFUNDIDAD UTIL	Fijacion a gabinete	
	A	B	C			E-a	E-b
ZL-501025	500	100	250	5,5	240	430	158,5
ZL-501525	500	150	250	5,75	240	430	158,5
ZL-502025	500	200	250	6	240	430	158,5
ZL-6015030	600	150	300	6,75	290	530	208,5
ZL-602030	600	200	300	9,25	290	530	208,5
ZL-801530	800	150	300	10,25	290	730	208,5
ZL-802030	800	200	300	10,7	290	730	208,5

Nota: Se fabrica zócalo a cualquiera de nuestras referencias COMPACT e HYGIENIC bajo pedido



LA CALIDAD
ES NUESTRA PREMISA