

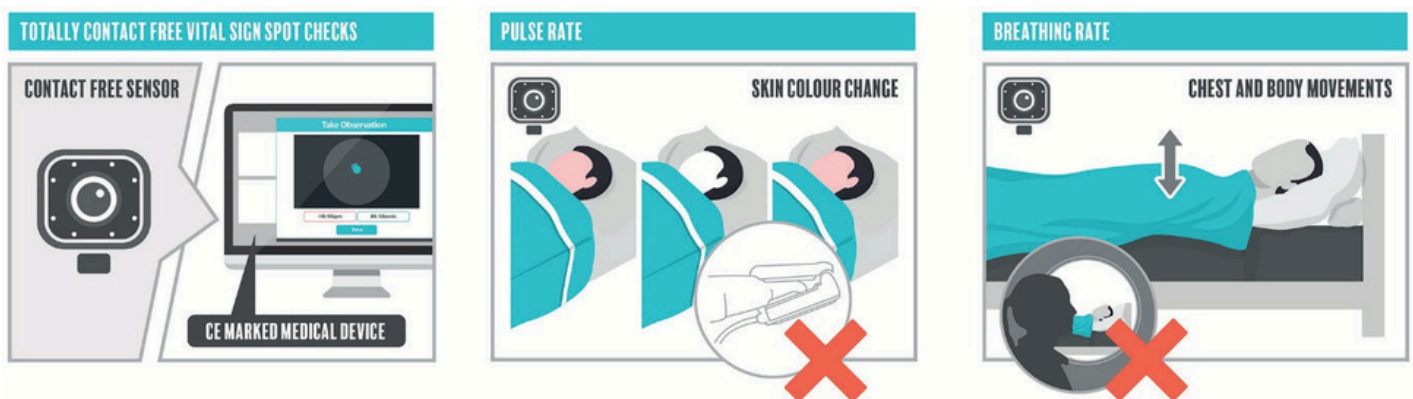
Caso de Estudio: Raytec y Oxehealth Ayudando a salvar vidas



Las buenas noticias pueden ser difíciles de encontrar en medio de la actual crisis sanitaria mundial, pero nos complace informar que los iluminadores VARIO2 de Raytec han ayudado a reducir el riesgo de infección por coronavirus entre el personal del NHS y a salvar vidas.

¿Quién es Oxehealth y qué hace?

Raytec ha estado trabajando con el proveedor de software médico Oxehealth, cuya tecnología Digital Care Assistant (DCA) permite monitorear de forma remota los signos vitales de los pacientes.



El sistema DCA funciona utilizando un sensor óptico instalado en la habitación del paciente, que opera junto con el software de Oxehealth. Este sistema monitorea cambios en la condición del paciente, como:

- Pulso
- Frecuencia respiratoria

Salvando vidas durante el brote de coronavirus

Todos estamos haciendo nuestra parte para aumentar el distanciamiento social y prevenir la propagación de infecciones durante la pandemia de COVID-19. Sin embargo, los médicos y enfermeras en primera línea continúan poniendo su salud en riesgo mientras enfrentan el brote.

El sistema Oxehealth ayuda a limitar la exposición del personal médico a pacientes contagiosos, reduciendo el número de observaciones al lado de la cama hasta en un 71 %.

Esto permite:

- Proteger al personal médico
- Reducir la propagación de infecciones
- Salvar vidas

El sistema también ayuda a mitigar la escasez de personal dentro del National Health Service, asegurando que los recursos puedan dirigirse a donde más se necesitan.



Cómo funciona la solución

Para que el sistema funcione correctamente, se requiere iluminación infrarroja (IR) de alta calidad que permita a los sensores captar detalles con gran precisión.

Aquí es donde los iluminadores VARIO2 IR de Raytec desempeñan un papel fundamental.

Los iluminadores VARIO2 i2 IR se instalan junto a los sensores y proporcionan una iluminación esencial y discreta, lo que permite que los signos vitales de los pacientes se monitoreen con precisión las 24 horas del día, los 7 días de la semana.

Cómo Raytec apoya a Oxehealth

En respuesta a la pandemia de COVID-19, los hospitales del NHS han incorporado el sistema Oxehealth en sus planes de respuesta crítica para ayudar a proteger al personal y reducir riesgos.

Esto ha provocado un aumento significativo en la demanda de los sistemas DCA.